



Avec clayettes polymère amovibles (lavables en machine)  
Structure Duralinox anodisée 20 microns.  
Résiste au froid jusqu'à - 40°C.  
Réglage des niveaux par pas de 150 mm sans outil.  
Vérins composite et visserie inox.  
Bénéficie de la marque NF «Hygiène Alimentaire» et NSF «Food Equipment»  
Charge maximum : 175 Kg par niveau (uniformément répartie), 900 Kg pour un linéaire entre 2 échelles et 600 kg pour chaque linéaire d'une configuration comprenant un ou plusieurs retours d'angles.

### Rayonnage Fermostock 6811- 250kg/niveau ●

Clayettes amovibles Duralinox 6811  
Pour vos stockages en chambre froide, cuisine, charges lourdes.  
4 niveaux

Référence	F03-GE4D1197A16
Modèle	GE4D1197A16/E
Dim Lx Px H (mm)	1197 X 360 X 1685

Prix ht\* **458€**



### Bacs de rétention pour niveaux ●

Pour Rayonnages et chariots sous table FERMOSTOCK 6611, 6811, 6811/B, 6622.  
Bac de récupération lors de décongélation ou d'égouttage.  
Bacs en polymère associables par chevauchement.  
Résiste aux produits corrosifs.

Référence	F03-GEBR957B
Modèle	GEBR957B/K
Dim Lx P (mm)	957 X 460

Prix ht\* **167€**



Avec clayettes polymère amovibles (lavables en machine)  
Structure Duralinox anodisée 20 microns.  
Résiste au froid jusqu'à - 40°C.  
Réglage des niveaux par pas de 150 mm sans outil.  
Vérins composite et visserie inox.  
Bénéficie de la marque NF «Hygiène Alimentaire» et NSF «Food Equipment»  
Charge maximum : 175 Kg par niveau (uniformément répartie), 900 Kg pour un linéaire entre 2 échelles et 600 kg pour chaque linéaire d'une configuration comprenant un ou plusieurs retours d'angles.

### Rayonnage Fermostock 6611 - 175kg/niveau ●

Clayettes amovibles Polymère 6611  
Pour vos stockages en chambre froide.  
4 niveaux

### Rayonnage Fermostock 6611 - 175kg/niveau ●

Clayettes amovibles Polymère 6611  
Pour vos stockages en chambre froide.  
4 niveaux

Référence	F03-GE4P1197A16
Modèle	GE4P1197A16/E
Dim Lx Px H (mm)	1197 X 360 X 1685

Prix ht\* **327€**

Référence	F03-GE4E1189A16
Modèle	GE4E1189A16/E
Dim Lx Px H (mm)	1190 X 360 X 1685

Prix ht\* **293€**

### Rayonnage Fermostock 6622- 200kg/niveau ●

Clayettes pleines amovibles en polymère 6622  
Stockages en réserve sèche, cuisine, laverie et blanchisserie.  
Charge maximum : 200 kg par niveau (uniformément répartie)  
4 niveaux

Référence	F03-GE4F1197B16
Modèle	FERMOSTOCK6622/K
Dim Lx Px H (mm)	1197 X 460 X 800

Prix ht\* **349€**



### Chariot sous table Fermostock avec clayettes Polymère 6611 ●

Chariot sous table 1 niveau avec longeron antichute à l'arrière.  
Charge maximum uniformément répartie : 120 Kg  
Facilite le stockage et les approvisionnements sous les plonges et les tables, Prévient les troubles musculosquelettiques,  
Améliore l'ergonomie, simplifie le nettoyage, optimise l'organisation du poste de travail.  
Autres dimensions disponibles.  
Roulettes freinées fixes avec freinage réglable  
Echelons latéraux antichute.  
Grande rigidité grâce à sa conception d'assemblage (longeron/échelle) par bride vissée en Duralinox.

Référence	F03-GECTP957B
Modèle	CHARIOT SOUS TABLE/K
Dim Lx Px H (mm)	957 X 460 X 580

Prix ht\* **237€**



### Rayonnage Mobile ●

Avec clayettes Polymère amovibles (lavables en machine).  
Structure Duralinox anodisée 20 microns.  
Résiste au froid jusqu'à -40°C.  
Visserie inox.  
Grande rigidité d'assemblage par emmanchement conique avec bride d'assemblage en Duralinox.  
Equipé de 4 roulettes diamètre 100 mm, dont 2 avec frein et 4butoirs.  
Bénéficie de la marque NF «Hygiène Alimentaire» et NSF «Food Equipment».

Référence	F03-GE1P957B4
Modèle	RAYBAS/K
Dim Lx Px H (mm)	957 X 460 X 440

Prix ht\* **339€**



### Etagère murale Fermostock 6622 - Profondeur 460 mm - Longueur 957 mm ●

Nettoyage facile grâce aux clayettes amovibles (lavables en machine jusqu'à + 100°C).  
Rebords latéraux antichute.  
Charge maximum 75 kg\*  
\*Selon la qualité du support et de la fixation murale

Référence	F03-GEEMF957B
Modèle	BR/E
Dim Lx P (mm)	957 X 460

Prix ht\* **134€**



960 kg de charge dans un petit emballage facilement transportable.

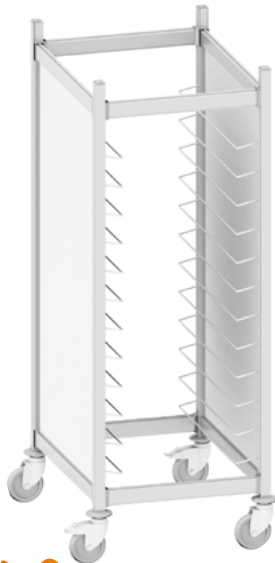
- Capacité de charge de 960 KG
- 4 niveaux avec distance inter-niveaux fixe
- Plage de température de -30 à +90°C
- Facile à nettoyer
- Assemblage simple et rapide, sans aucun outil spécial nécessaire
- Garantie contre la rouille
- Aluminium anodisé

**Top Series - Kit Cash & Carry - 375 ●**

Référence	T28-FS3714
Modèle	FS3714/R
Dim LxPxH (mm)	995 X 375 X 1700
Prix ht* <b>219€</b>	

**Top Series - Kit Cash & Carry - 450 ●**

Référence	T28-FS4514
Modèle	FS4514/R
Dim LxPxH (mm)	995 X 450 X 1700
Prix ht* <b>240€</b>	



Le chariot de débarrassage peut accueillir des plateaux GN, EN.  
De 7 à 32 plateaux au maximum, avec 2 plateaux par support.  
Les roues sont en acier galvanisé, pivotantes et avec pare-chocs; deux d'entre elles sont équipées d'un frein.  
La capacité de charge totale du chariot de débarrassage est de 120 kg.

**Chariot à un compartiment avec deux plateaux par niveau EN ●**

Référence	T28-EZ24N8
Modèle	EZ24N8/R
Dim LxPxH (mm)	230 X 940 X 1730
Prix ht* <b>596€</b>	

**Chariot à un compartiment avec deux plateaux par niveau GN ●**

Référence	T28-GZ24N8
Modèle	GZ24N8/R
Dim LxPxH (mm)	230 X 850 X 1730
Prix ht* <b>556€</b>	

*Portique à viande*



LE PORTIQUE SIMPLEX EST COMPLÈTEMENT PERSONNALISABLE SELON VOS BESOINS.

Le système idéal pour stocker les quartiers et les demi-carasses.

*Les + Produits*

- Charge jusqu'à 200 kg par barre
- Léger
- Facile à nettoyer
- Emballage plat = moins de frais de transport
- Boulonnerie en acier inoxydable
- Certifications internationales d'hygiène
- Aluminium anodisé
- Longue durée de service
- Respectueux de l'environnement de la livraison à l'utilisation
- Assemblage facile et rapide.



**DU SUR-MESURE**  
ADAPTÉ À VOS **BESOINS**

*Consultez-nous !*  
pour toute demande



Photos non contractuelles



### Caniveau 400X400 ESKIS HYGIENEFIRST ●

Cuve équipée d'un remplissage sous bordure en EPDM,  
Fond de la cuve conçu avec 4 pentes de 1% minimum,  
Boîtier siphon télescopique équipé d'une platine pour reprise de l'étanchéité sur dalle,  
Evacuation verticale et centrée en sortie DN 110 pour un débit minimal de 4 l/s,  
Pieds de réglage rapide pour mise à niveau,  
Livré avec protection chantier et accessoire de pose,  
Accès PMR,  
Couverture antidérapante R12 avec bords non coupants

Référence	A68-304380
Modèle	ESKIS/R
Dim L x P (mm)	400 X 400
Prix ht* 500€	



### Siphon 200X200 ACO ESKIS HYGIENEFIRST ●

Cuve équipée d'un remplissage sous bordure en EPDM,  
Boîtier siphon monolithique 142 avec débits importants et cloche inversée électropolie, Evacuation verticale et centrée en sortie DN 75 pour un débit de 1,6 l/s,  
Pieds de réglage rapide pour mise à niveau,  
Livré avec protection chantier et accessoire de pose,  
Accès PMR,  
Couverture caillebotis antidérapante R11 avec bords non coupants,  
Classe L15

Référence	A68-304392
Modèle	ESKIS/E
Dim L x P x H (mm)	200 X 200
Prix ht* 280€	

### Grille MODUL 200 LG 1000 - L15 - INOX 304 ●

Inox AISI 304 décapé, passivé.  
Entièrement testé et certifié suivant la norme NF EN 1253.  
Adaptable au caniveau ACO Modul 200.  
Accès PMR couverture antidérapante R12 avec bords non coupants.  
Classe L15.  
Couverture caillebotis antidérapante avec crantage double à maille 19x19 mm

Référence	A68-304358
Modèle	SEPA/R
Dim L x P x H (mm)	1000 X 200 X 30
Prix ht* 150€	

### Caniveau MODUL 200 LG 2000 - HAUT55/60 ●

Inox AISI 304 décapé, passivé.  
Entièrement testé et certifié suivant la norme NF EN 1253.  
Livré avec protection chantier et accessoire de pose.  
Ne comporte aucune zone de rétention d'eau.  
Large choix de grille pour répondre aux différentes applications.  
Panier amovible indépendant de la cloche siphonoïde et positionné au-dessus de la garde d'eau.  
Evacuation verticale centrée en sortie DN 110 pour un débit minimal de 3,9 l/s.  
Pieds de réglage rapide pour mise à niveau par rapport au sol fini.

Référence	A68-304268
Modèle	SEPA/R
Dim L x P x H (mm)	2000 X 200 X 370
Prix ht* 870€	

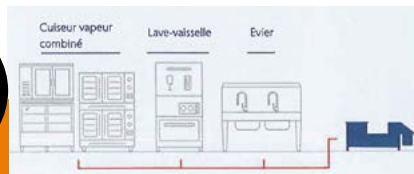


## Bac à graisse



Consultez-nous !  
pour toute demande

Protège les systèmes d'évacuations des cuisines contre la concentration de graisse. Peut être utilisé dans les établissements où l'espace est limité (restaurants, hôtels, brasseries, fast-food). Tailles nominales allant de 0,5 l/s à 2,2 l/s. Construction monobloc compacte en acier inoxydable. 2 mm d'épaisseur. Réducteur de débit intégré. Entrée et sortie mobiles. Réservoir de vidange - inspection visuelle. La résistance fonctionne de 1h à 2h.



Dimensions	AGO Grease capture			
	AGC-50 0,5 l/s	AGC-100 1,0 l/s	AGC-150 1,5 l/s	AGC-220 2,2 l/s
1 évier	●	●	●	●
1 évier + Four combiné + Lave-vaisselle	●	●	●	●
2 éviers + Four combiné + Lave-vaisselle	●	●	●	●
3 éviers + Four combiné + Lave-vaisselle	●	●	●	●
4 éviers + Four combiné + Lave-vaisselle	●	●	●	●

### Bac à graisse solution fix ●

	Bac à graisse solution fixe Capture 50 - 0,5l/s	Bac à graisse solution fixe Capture 100 - 1l/s	Bac à graisse solution fixe Capture 150 - 1,5l/s	Bac à graisse solution fixe Capture 200 - 2,2l/s
Référence	A68-418502.05.23.C2	A68-418502.10.23.C2	A68-418502.15.23.C2	A68-418502.22.23.C2
Modèle	SEPA/A	SEPA/A	SEPA/A	SEPA/A
Dim. L x P x H (mm)	618 X 422 X 357	820 X 452 X 357	1100 X 462 X 370	1450 X 482 X 370
Tension / Puiss. Elec.	230V+T/0,6kW	230V+T/0,6kW	230V+T/1kW	230V+T/1kW
Prix ht*	1710€	1970€	2350€	2500€



**Siphon carré ●**

Pour sol carrelé ou résine  
Grille inox épaisseur 2 mm diamètre 175 mm  
Charge maxi 300 kg  
Réceptacle embouti  
Panier à déchet indépendant  
Cloche amovible  
Garde d'eau : 60 mm  
Sortie diamètre 75 mm débit : 2 litres/seconde



Référence **T02-802422**  
Modèle 802422/K  
Dim LxPxH (mm) 200 X 200 X 150

Prix ht\* **245€**



**Caniveau avec cuvette ●**

Cuvette réglable  
Caillebotis inox sol carrelé ou résine  
Caillebotis mailles 19x19 mm  
Panier à déchets indépendant  
Cuvette support caillebotis réglable  
Siphon amovible avec joint torique  
Boîtier avec collerette pour reprise d'étanchéité  
Sortie diamètre 100 mm débit : 4 litres/seconde



Référence **T02-507003**  
Modèle 507003/R  
Dim LxPxH (mm) 400 X 400 X 310

Prix ht\* **464€**



**Construction :**

- En acier inoxydable alimentaire.
  - Structure tube 25 x 25 mm.
  - Grilles amovibles pour faciliter le nettoyage, en fils inox Ø 6 et 4 mm.
  - Deuxième niveau réglable pour le stockage éventuel de bacs GN 2/1.
  - 2 barres horizontales faisant office de butées facilement escamotables pour la mise en place des bacs.
  - Pare-chocs annulaires.
- Roues :**
- 4 roues pivotantes Ø 125 mm dont 2 à frein.
  - Chape polyamide, axes et roulements à billes inox.
  - Bandage caoutchouc non marquant.
  - Pare-chocs annulaires.



**Chariot porte-bacs gastronomique ●**

Chariot avec 18 cases par niveau.

Référence **T02-805600**  
Modèle 805600/R  
Dim LxPxH (mm) 678 X 620 X 1754

Prix ht\* **1499€**

**Chariot porte-bacs gastronomique ●**

Chariot avec 38 cases par niveau.

Référence **T02-805603**  
Modèle 805603/R  
Dim LxPxH (mm) 1278 X 620 X 1754

Prix ht\* **1280€**

**Chariot porte-bacs gastronomique ●**

Chariot avec 51 cases par niveau.

Référence **T02-805606**  
Modèle 805606/R  
Dim LxPxH (mm) 1668 X 620 X 1754

Prix ht\* **1499€**

**Housse pour chariot 38 cases ●**

Référence **T02-229517**  
Modèle 229517/R

Prix ht\* **251€**

**Housse pour chariot 51 cases ●**

Référence **T02-229518**  
Modèle 229518/R

Prix ht\* **265€**



**Chariot à glissières gastronomique.**

- Construction soudée inox
- Glissières soudées argon avec butées d'arrêt en extrémité
- 4 roues pivotantes Ø 125 mm dont 2 à frein, à chape polyamide.
- Montants tubes carrés 25x25 mm

**Chariot GN 1/1 20 niveaux ●**

20 niveaux espace 77 mm.

Référence **FR1-ITO804209F**  
Modèle CG20N/K  
Dim LxPxH (mm) 656 X 455 X 1785

Prix ht\* **271€**

**Chariot GN 2/1 20 niveaux ●**

20 niveaux espace 77 mm.

Référence **FR1-ITO804239F**  
Modèle CG20N/K  
Dim LxPxH (mm) 775 X 660 X 1785

Prix ht\* **305€**

**Housse polyéthylène pour chariot GN 1/1 ●**

Carton de 100 housses jetables

Référence **T02-228170**  
Modèle HP/T

Prix ht\* **153€**

**Housse polyéthylène pour chariot GN 2/1 ●**

Carton de 100 housses jetables

Référence **T02-228171**  
Modèle HP/T

Prix ht\* **92€**

# B.PRO



Distributeur à niveau constant pour assiettes, en acier inoxydable.  
4 roues pivotantes ø125 mm, dont 2 avec frein  
Chauffé statiquement, couvercle cloche inclus, degré de protection : IP X5, plage de température +30 °C à +110 °C, Tubes à assiettes ronds.

## 2 SHE 21-26 ●

Capacité : env. 120 assiettes ø21-26 cm

Référence	B01-574836
Modèle	2 SHE 21-26/E
Dim L x P x H (mm)	885 X 520 X 937
Tension / Puiss. Elec.	230V+T/1,8kW
Prix ht* <b>1318€</b>	

## 2 SHE 26-31 ●

Capacité : env. 120 assiettes ø26-31 cm.

Référence	B01-574837
Modèle	2 SHE 26-31/E
Dim L x P x H (mm)	1005 X 520 X 937
Tension / Puiss. Elec.	230V+T/1,8kW
Prix ht* <b>1584€</b>	

Conteneur en polypropylène pour transport de repas, avec porte battante, pivotant à 270°.

## BPT 420 K GRIS ●

Conteneur en polypropylène pour transport de repas, avec porte battante, pivotant à 270°.  
11 paires de glissières  
Espacement des glissières : 31 mm  
Capacité : 2x GN 1/1-150 ou ses subdivisions

Référence	B01-573514
Modèle	BPT 420 K GRIS/R
Dim L x P x H (mm)	663 X 445 X 470
Prix ht* <b>419€</b>	

## BPT 620 KUF GRIS ●

Conteneur en polypropylène pour transport de repas, avec porte articulée, pivotante sur 270° et amovible.  
Capacité : 3x GN 1/1-150 ou leurs subdivisions  
12 paires de glissières moulées à espacement de 39 mm pour l'insertion de récipients GN

Référence	B01-564365
Modèle	BPT 620 KUF GRIS/R
Dim L x P x H (mm)	660 X 440 X 660
Prix ht* <b>559€</b>	

Conteneur en polypropylène pour transport de repas. Chauffé, chargement frontal avec porte battante. Module de chauffage par air pulsé

## BPT 420 KBUH GRIS ●

Conteneur en polypropylène pour transport de repas. Chauffé, chargement frontal avec porte battante. Module de chauffage par air pulsé. Limitation électronique de la température à max. +90 °C  
Capacité : 2x GN 1 / 1-150.  
11 paires de glissières moulées à espacement de 31 mm pour l'insertion de récipients GN.

Référence	B01-573515
Modèle	BPT 420 KBUH GRIS/R
Dim L x P x H (mm)	692 X 445 X 470
Tension / Puissance Elec.	230V+T/0,2kW
Prix ht* <b>805€</b>	

## BPT 620 KBUH GRIS ●

Conteneur en polypropylène pour transport de repas, chauffé par air pulsé, avec porte battante, pivotant à 270°.  
12 paires de glissières  
Espacement des glissières : 39 mm  
Température max. +90 °C  
Capacité : 3x GN 1/1-150 ou ses subdivisions

Référence	B01-572536
Modèle	BPT 620 KBUH GRIS/R
Dim L x P x H (mm)	692 X 440 X 660
Tension / Puissance Elec.	230V+T/0,2kW
Prix ht* <b>837€</b>	

## BPT 420 KBRUH GRIS ●

Conteneur en polypropylène pour transport de repas. Chauffé, réglable, avec affichage de température, chargement frontal. Module de chauffage par air pulsé. Température à l'intérieur du caisson réglable au degré près de +40 °C à +85 °C.  
Capacité : 2x GN 1 / 1-150.  
11 paires de glissières moulées à espacement de 31 mm pour l'insertion de récipients GN.

Référence	B01-573516
Modèle	BPT 420 KBRUH GRIS/R
Dim L x P x H (mm)	692 X 445 X 470
Tension / Puissance Elec.	230V+T/0,2kW
Prix ht* <b>882€</b>	

## Plaque eutectique -12 °C ●

Plaque eutectique -12°C GN 1/1

Référence	B01-575307
Modèle	575307/E
Dim L x P x H (mm)	530 X 325 X 30
Prix ht* <b>74€</b>	



## Plaque eutectique -3 °C ●

Plaque eutectique -3°C GN 1/1

Référence	B01-575306
Modèle	575306/A
Dim L x P x H (mm)	530 X 325 X 30
Prix ht* <b>53€</b>	

## CCE 53/53 ●

Distributeur de paniers, non chauffé.  
Fabriqué en acier inoxydable résistant à la corrosion.  
Dimensions panier : 500 x 500/525 x 75/115 mm.  
Capacité : 6 paniers de hauteur 115 mm ou 9 paniers de hauteur 75 mm.  
Hauteur d'empilement : 700 mm

Référence	B01-574917
Modèle	CCE 53/53/R
Dim L x P x H (mm)	810 X 555 X 900
Prix ht* <b>749€</b>	



## CCE 54/38 ●

Distributeur de plateaux, en acier inoxydable résistant à la corrosion.  
Modèle ouvert.  
Capacité : env. 100 plateaux, 530 x 370 mm.  
Hauteur d'empilement : 700 mm

Référence	B01-574927
Modèle	CCE 54/38/R
Dim L x P x H (mm)	810 X 555 X 900
Prix ht* <b>750€</b>	



**BPT E 24 H ●**

Conteneur de transport de repas, chauffé par air pulsé en acier inoxydable, avec porte battante, mobile.  
24 paires de glissières  
Espacement des glissières: 38,3 mm  
Plage de température réglable de +30°C à +95°C.

Référence **B01-575201**  
Modèle BPT E 24 H/R  
Dim LxPxH (mm) 590 X 821 X 1302  
Tension / Puissance Elec. 230V+T/0,99kW

Prix ht\* **3290€**



**BPT E 30 H ●**

Conteneur de transport de repas, chauffé par air pulsé en acier inoxydable, avec porte battante, mobile.  
30 paires de glissières  
Espacement des glissières: 38,3 mm  
Plage de température réglable de +30°C à +95°C.

Référence **B01-575202**  
Modèle BPT E 30 H/R  
Dim LxPxH (mm) 590 X 821 X 1532  
Tension / Puissance Elec. 230V+T/0,99kW

Prix ht\* **3472€**



**BPT E 36 H BANQUET ●**

Conteneur de transport de repas, en acier inoxydable, mobile, roues en acier galvanisé (4 roues pivotantes, dont 2 avec frein, diamètre des roues 160 mm).  
Chauffé par air pulsé, plage de température +30° à +95°C, espacement des glissières 38,3 mm.

Référence **B01-575212**  
Modèle BPT E 36 H banquet/R  
Dim LxPxH (mm) 820 X 941 X 1795  
Tension / Puissance Elec. 230V+T/1,49kW

Prix ht\* **4337€**



**BPT E 30 (24) C ●**

Conteneur de transport de repas réfrigéré par air pulsé en acier inoxydable, avec porte battante, mobile.  
30 paires de glissières, dont 24 x 1/1 et 6 x 1/2.  
Espacement des glissières: 38,3 mm  
Plage de température réglable de +2°C à +10°C.  
Réfrigérant: propane R290

Référence **B01-575203**  
Modèle BPT E 30 (24) C/R  
Dim LxPxH (mm) 590 X 821 X 1532  
Tension / Puissance Elec. 230V+T/0,27kW

Prix ht\* **5862€**



**BPT E 36 (30) C ●**

Conteneur de transport de repas réfrigéré par air pulsé en acier inoxydable, avec porte battante, mobile.  
36 paires de glissières, dont 30 x 1/1 et 6 x 1/2.  
Espacement des glissières: 38,3 mm  
Plage de température réglable de +2°C à +10°C.  
Réfrigérant: propane R290

Référence **B01-575204**  
Modèle BPT E 36 (30) C/R  
Dim LxPxH (mm) 590 X 821 X 1762  
Tension / Puissance Elec. 230V+T/0,27kW

Prix ht\* **6171€**



**BPT E 36 (30) C BANQUET ●**

Chariot banquet réfrigéré par air pulsé en acier inoxydable, avec porte battante, mobile.  
36 paires de glissières, dont 30 x 2/1 et 6 x 1/1.  
Espacement des glissières: 38,3 mm  
Plage de température réglable de +2°C à +10°C.  
Réfrigérant: propane R290

Référence **B01-575216**  
Modèle BPT E 36 (30) C/R  
Dim LxPxH (mm) 819 X 941 X 1795  
Tension / Puissance Elec. 230V+T/0,35kW

Prix ht\* **7136€**



**BPT E 2 X 18 DUO H/H ●**

Conteneur de transport de repas à 2 compartiments, chauffé par air pulsé en acier inoxydable, avec portes battantes, mobile.  
2 x 18 paires de glissières  
Espacement des glissières: 38,3 mm  
Compartiment d'armoire gauche: chauffé par air pulsé.  
Compartiment d'armoire droit: chauffé par air pulsé.  
Plage de température réglable de +30°C à +95°C.

Référence **B01-575206**  
Modèle BPT E 2 X 18 DUO H/H/R  
Dim LxPxH (mm) 1026 X 825 X 1072  
Tension / Puissance Elec. 230V+T/1,59kW

Prix ht\* **5278€**

## Bac gastro inox GN PRO :

- Nouveau système anti-blocage : empêche les bacs de s'emboîter lors de leur rangement et facilite le séchage, évitant les problèmes d'humidité et d'hygiène.
- Nouveau coin renforcé : 25% plus résistant, prolonge la durée de vie du bac.
- Acier inoxydable 18/10 : résistance accrue à la corrosion grâce à une teneur élevée en chrome (18%) et en nickel (10%).
- Rayon réduit : meilleure résistance du coin et capacité interne utile supérieure.

BAC - GN 2/1		INOX 18/10		INOX PERFORÉ	
Dimension LxH	Référence	Prix ht*	Référence	Prix ht*	
650 X 530 X 20 mm	P07-P210201	22€	P07-P210202	35€	
650 X 530 X 40 mm	P07-P210401	25€	P07-P210402	37€	
650 X 530 X 65 mm	P07-P210651	28€	P07-P210652	47€	
650 X 530 X 100 mm	P07-P211001	35€	P07-P211002	58€	
650 X 530 X 150 mm	P07-P211501	45€	P07-P211502	81€	
650 X 530 X 200 mm	P07-P212001	54€	P07-P212002	100€	

BAC - GN 1/1		INOX 18/10		INOX PERFORÉ	
Dimension LxH	Référence	Prix ht*	Référence	Prix ht*	
530 X 325 X 20 mm	P07-P110201	11€	P07-P110202	22€	
530 X 325 X 40 mm	P07-P110401	13€	P07-P110402	24€	
530 X 325 X 55 mm	P07-P110551	13€	P07-P110552	21€	
530 X 325 X 65 mm	P07-P110651	13€	P07-P110652	27€	
530 X 325 X 100 mm	P07-P111001	18€	P07-P111002	30€	
530 X 325 X 150 mm	P07-P111501	24€	P07-P111502	46€	
530 X 325 X 200 mm	P07-P112001	30€	P07-P112002	53€	

### Couvercle

530 X 325 X 20mm	P07-P110005	18€	Couvercle Plat Sans Anse 1/1
530 X 325 X 20 mm	P07-P110004	43€	Couvercle Joint Silicone 1/1
530 X 325 X 20 mm	P07-P110004EO	65€	Couvercle Hermétique Easy Open

BAC - GN 1/2		INOX 18/10		INOX PERFORÉ	
Dimension LxH	Référence	Prix ht*	Référence	Prix ht*	
325 X 265 X 20 mm	P07-P120201	7€			
325 X 265 X 40 mm	P07-P120401	9€			
325 X 265 X 65 mm	P07-P120651	10€	P07-P120652	20€	
325 X 265 X 100 mm	P07-P121001	12€	P07-P121002	24€	
325 X 265 X 150 mm	P07-P121501	16€	P07-P121502	33€	
325 X 265 X 200 mm	P07-P122001	21€	P07-P122002	47€	

### Couvercle

230 X 265 X 10 mm	P07-P120005	13€	Couvercle Plat Sans Anse 1/2
325 X 265 X 20 mm	P07-P120000	8€	Couvercle 1/2
325 X 265 X 20 mm	P07-P120004	32€	Couvercle Joint Silicone 1/2
325 X 265 X 20 mm	P07-P120004EO	51€	Couvercle Hermétique Easy Open

BAC - GN 1/3		INOX 18/10		INOX PERFORÉ	
Dimension LxH	Référence	Prix ht*	Référence	Prix ht*	
325 X 176 X 20 mm	P07-P130201	7€	P07-P130202	14€	
325 X 176 X 40 mm	P07-P130401	8€	P07-P130402	6€	
325 X 176 X 65 mm	P07-P130651	8€	P07-P130652	17€	
325 X 176 X 100 mm	P07-P131001	10€	P07-P131002	27€	
325 X 176 X 150 mm	P07-P131501	16€	P07-P131502	30€	
325 X 176 X 200 mm	P07-P132001	19€	P07-P132002	37€	

### Couvercle

325 X 176 X 20 mm	P07-P130000	7€	Couvercle 1/3
325 X 176 X 20 mm	P07-P130004	26€	Couvercle Joint Silicone 1/3



**Bac gastro inox GN PRO :**

- Nouveau système anti-blocage : empêche les bacs de s'emboîter lors de leur rangement et facilite le séchage, évitant les problèmes d'humidité et d'hygiène.
- Nouveau coin renforcé : 25% plus résistant, prolonge la durée de vie du bac.
- Acier inoxydable 18/10 : résistance accrue à la corrosion grâce à une teneur élevée en chrome (18%) et en nickel (10%).
- Rayon réduit : meilleure résistance du coin et capacité interne utile supérieure.

**pujadas**  
A VOLLKRAFT COMPANY

**BAC GN 1/4 - INOX 18/10**

Profondeur	Référence	Prix ht*
265 X 162 X 20 mm	P07-P140201	6€
265 X 162 X 65 mm	P07-P140651	8€
265 X 162 X 100 mm	P07-P141001	9€
265 X 162 X 150 mm	P07-P141501	12€
265 X 162 X 200 mm	P07-P142001	17€

**Couvercle**

265 X 162 X 20 mm	P07-P140000	5€	Couvercle 1/4
265 X 162 X 20 mm	P07-P140004	24€	Couvercle Joint Silicone 1/4

**BAC GN 1/6 - INOX 18/10**

Dimension LxIxH	Référence	Prix ht*
176 X 162 X 65 mm	P07-P160651	7€
176 X 162 X 100 mm	P07-P161001	8€
176 X 162 X 150 mm	P07-P161501	12€
176 X 162 X 200 mm	P07-P162001	15€

**Couvercle**

176 X 162 X 20 mm	P07-P160000	5€	Couvercle 1/6
176 X 162 X 20 mm	P07-P160004	24€	Couvercle Joint Silicone 1/6

**BAC GN1/9 - INOX 18/10**

Dimension LxIxH	Référence	Prix ht*
176 X 108 X 65 mm	P07-P190651	5€
176 X 108 X 100 mm	P07-P191001	8€

**Couvercle**

176 X 108 X 20 mm	P07-P190000	4€	Couvercle 1/9
-------------------	-------------	----	---------------

**BAC GN 2/4 - INOX 18/10**

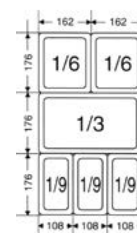
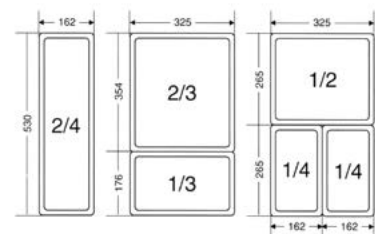
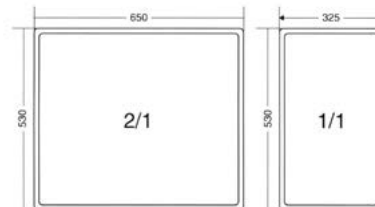
Profondeur	Référence	Prix ht*
530 X 162 X 40 mm	P07-P240401	15€
530 X 162 X 65 mm	P07-P240651	16€
530 X 162 X 100 mm	P07-P241001	20€
530 X 162 X 150 mm	P07-P241501	26€

**BAC GN 2/3 INOX PERFORÉ**

Profondeur	Référence	Prix ht*
353 X 325 X 100 mm	P07-P231002	32€
353 X 325 X 150 mm	P07-P231502	43€
353 X 325 X 20 mm	P07-P230202	20€
353 X 325 X 200 mm	P07-P232002	46€
353 X 325 X 40 mm	P07-P230402	18€
353 X 325 X 65 mm	P07-P230652	22€

**Couvercle**

353 X 325 X 20 mm	P07-P230000	11€	Couvercle 2/3
-------------------	-------------	-----	---------------



Photos non contractuelles

**TOURNUS  
EQUIPEMENT**

**Roll  
service**

- Porte ouverture pleine • Espace 71 mm • Construction en inox
- Joint démontable • Intérieur rayonné avec glissières et fond emboutis • Isolation en laine de roche • 4 roues diam.125 mm chape polyamide



### Armoire mobile de maintien en température GN1/1 ●

20 niveaux GN 1/1  
Poignées de manutention  
Chauffage par résistance blindée  
Ventilateur centrifuge

Référence	T02-507381
Modèle	507381/A
Dim L x P x H (mm)	528 X 821 X 1844
Tension / Puissance Elec.	230V+T/1,215kW

Prix ht\* **3672€**



### Armoire mobile de maintien en température GN1/1 + Humidificateur ●

20 niveaux GN 1/1  
Régulation électronique  
Contrôle hygrométrie par 5 cycles



Référence	T02-507386
Modèle	507386/R
Dim L x P x H (mm)	528 X 821 X 1844
Tension / Puissance Elec.	230V+T/1,215kW

Prix ht\* **4111€**

- Construction acier inoxydable alimentaire • Isolation des parois et de la porte en laine de roche • Panneau de commande intégré à touches sensibles • Intérieur entièrement rayonné avec fond et glissières emboutis • Espace des glissières : 71 mm • Porte pleine inox à ouverture 270° avec joint compressible • 2 poignées latérales de manœuvre et une barre de guidage à l'arrière • Thermostat électronique pour un réglage de 30 à 85°C



### Armoire mobile de maintien en température GN2/1 ●

20 niveaux GN 2/1  
Poignées de manutention  
Chauffage par résistance blindée  
Ventilateur centrifuge

Référence	T02-507481
Modèle	507481/A
Dim L x P x H (mm)	733 X 941 X 1880
Tension / Puissance Elec.	230V+T/2,015kW

Prix ht\* **4335€**

### Armoire mobile de maintien en température GN2/1 + Humidificateur ●

20 niveaux GN 2/1  
Régulation électronique  
Contrôle hygrométrie par 5 cycles



Référence	T02-507486
Modèle	507486/R
Dim L x P x H (mm)	733 X 941 X 1880
Tension / Puissance Elec.	230V+T/2,015kW

Prix ht\* **4825€**


**Roll  
service**

- Construction en inox, espace 71 mm • Isolation de la porte et des parois en laine de roche • Intérieur rayonné avec glissières et fond emboutis • De 0 à +10°C • Porte inox ouverture 270° • Poignées de manutention • Touches sensibles • Réfrigération par évaporateur ventilé • Groupe disposé en partie inférieure



### Armoire mobile réfrigérée de maintien en température GN1/1 Roll'Fresh ●

15 niveaux GN1/1  
Roues Ø125 mm chape polyamide dont 2 à frein

Référence	T02-507286
Modèle	507286/R
Dim L x P x H (mm)	522 X 815 X 1750
Tension / Puissance Elec.	230V+T/0,2kW

Prix ht\* **5253€**



### Armoire mobile réfrigérée de maintien en température GN2/1 Roll'Fresh ●

15 niveaux GN2/1  
Roues Ø160 mm chape inox dont 2 à frein

Référence	T02-507296
Modèle	AF/R
Dim L x P x H (mm)	737 X 941 X 1786
Tension / Puissance Elec.	230V+T/0,3kW

Prix ht\* **5834€**

**B.PRO**



**SAG 2 ●**

Chariot de distribution de repas, en acier inoxydable. 2 cuves simples pour 2x GN 1/1-200 ou leurs subdivisions.  
Compartiments d'armoire: 2 compartiments, chauffés, avec chacun 6 paires de glissières pour GN 1/1. Espacement: 57,5 mm.  
Cuves et compartiments d'armoire réglables et chauffés séparément.

Référence	<b>B01-572150</b>
Modèle	SAG 2/E
Dim LxPxH (mm)	936 X 714 X 933
Tension / Puissance Elec.	230V+T/1,9kW

Prix ht\* **3284€**



**SAG 3 ●**

Chariot de distribution de repas, en acier inoxydable. 3 cuves simples pour 3x GN 1/1-200 ou leurs subdivisions.  
Compartiments d'armoire: 3 compartiments, chauffés, avec chacun 6 paires de glissières pour GN 1/1. Espacement: 57,5 mm.  
Cuves et compartiments d'armoire réglables et chauffés séparément.

Référence	<b>B01-572151</b>
Modèle	SAG 3/E
Dim LxPxH (mm)	1276 X 714 X 933
Tension / Puissance Elec.	230V+T/2,85kW

Prix ht\* **4288€**



**SAW2 ●**

Chariot de distribution de repas, en acier inoxydable. 2 cuves simples avec thermostat, chauffées humides et sèches.  
Capacité: 2x GN1/1-200 ou leurs subdivisions.  
Cuves réglables et chauffées séparément.

Référence	<b>B01-572153</b>
Modèle	SAW2/E
Dim LxPxH (mm)	936 X 714 X 933
Tension / Puissance Elec.	230V+T/1,4kW

Prix ht\* **1490€**



**SAW3 ●**

Chariot de distribution de repas, en acier inoxydable. 3 cuves simples avec thermostat, chauffées humides et sèches.  
Capacité: 3x GN1/1-200 ou leurs subdivisions.  
Cuves réglables et chauffées séparément.

Référence	<b>B01-572154</b>
Modèle	SAW3/T
Dim LxPxH (mm)	1276 X 714 X 933
Tension / Puissance Elec.	230V+T/2,1kW

Prix ht\* **1990€**



**SAW4 ●**

Chariot de distribution de repas, en acier inoxydable. 4 cuves simples avec thermostat, chauffées humides et sèches.  
Capacité: 4x GN1/1-200 ou leurs subdivisions.  
Cuves réglables et chauffées séparément.

Référence	<b>B01-572155</b>
Modèle	SAW4/E
Dim LxPxH (mm)	1615 X 714 X 933
Tension / Puissance Elec.	230V+T/2,8kW

Prix ht\* **2195€**



**SW 8 X 5-2 ●**

Chariot de service, en acier inoxydable résistant à la corrosion.  
Dimensions des étagères: 2 étagères 800 x 500 mm  
Charge max. par étagère: 80 kg  
Capacité de charge: 120 kg

Référence	<b>B01-555527</b>
Modèle	SW 8 X 5-2/R
Dim LxPxH (mm)	900 X 600 X 950

Prix ht\* **252€**



**SW 8 X 5-3 ●**

Chariot de service, en acier inoxydable résistant à la corrosion.  
Dimensions des étagères: 3 étagères 800 x 500 mm  
Charge max. par étagère: 80 kg  
Capacité de charge: 120 kg

Référence	<b>B01-555528</b>
Modèle	SW 8 X 5-3/R
Dim LxPxH (mm)	900 X 600 X 950

Prix ht\* **279€**



**SW 9 X 6-3 ●**

Chariot de service, en acier inoxydable résistant à la corrosion.  
Dimensions des étagères: 3 étagères 900 x 550 mm  
Charge max. par étagère: 80 kg  
Capacité de charge: 120 kg

Référence	<b>B01-555532</b>
Modèle	SW 9 X 6-3/R
Dim LxPxH (mm)	1000 X 650 X 950

Prix ht\* **337€**

**SW 9 X 6-2 ●**

Chariot de service, en acier inoxydable résistant à la corrosion.  
Dimensions des étagères: 2 étagères 900 x 550 mm.  
Charge max. par étagère: 80 kg  
Capacité de charge: 120 kg

Référence	<b>B01-555531</b>
Modèle	SW 9 X 6-2/R
Dim LxPxH (mm)	1000 X 650 X 950

Prix ht\* **291€**



### Chariot à plateaux à niveau constant - Chape poly ●

Capacité 140 plateaux.  
Roues à chape polyamide. Poignée de guidage tube diam.25 mm avec embouts en polyamide. Plate-forme mobile en butée à partir de 90 kg. 4 roues diam. 125 mm dont 2 à frein.

Référence	FR1-ITO808105F
Modèle	808105/K
Dim LxPxH (mm)	817 X 545 X 930
Prix ht* <b>705€</b>	



### Chariot à plateaux à niveau constant - Chape inox ●

Capacité 140 plateaux.  
Roues à chape inox. Poignée de guidage tube diam.25 mm avec embouts en polyamide. Plate-forme mobile en butée à partir de 90 kg. 4 roues diam. 125 mm dont 2 à frein.

Référence	FR1-ITO838105F
Modèle	838105/K
Dim LxPxH (mm)	817 X 545 X 930
Prix ht* <b>839€</b>	



### Chariot à verres - Chape poly ●

Pour casiers à verres 500 x 500 mm.  
Capacité 6 paniers hauteur 115 ou 10 paniers hauteur 75 mm.  
Poignée de guidage tube diam.25 mm avec embouts en polyamide.  
Réglage du niveau de présentation par ajout ou suppression de ressorts.  
Plate-forme mobile en butée à partir de 90 kg.  
4 butoirs en polyéthylène.  
4 roues chape polyamide diam. 125 mm.

Référence	FR1-ITO808102F
Modèle	ITO808102F/K
Dim LxPxH (mm)	815 X 545 X 930
Prix ht* <b>705€</b>	



### Chariot à verres - Chape inox ●

Pour casiers à verres 500 x 500 mm.  
Capacité 6 paniers hauteur 115 ou 10 paniers hauteur 75 mm.  
Roues à chape inox.  
Poignée de guidage tube diam.25 mm avec embouts en polyamide.  
Plate-forme mobile en butée à partir de 90 kg.  
4 roues diam. 125 mm dont 2 à frein.

Référence	FR1-ITO838102F
Modèle	ITO838102F/K
Dim LxPxH (mm)	815 X 545 X 930
Prix ht* <b>839€</b>	



### Chariot chauffe-assiettes ●



Chariot chauffant, 2 piles d'assiettes, avec couvercle.  
Roues à chape polyamide. Construction en acier inox. Angles intérieurs chanfreinés. Poignée tube diam. 25 mm avec embouts. Pour assiettes diam.180 à 290 mm. 4 roues pivotantes diam.125mm dont 2 à frein.

Référence	FR1-ITO808172F
Modèle	ITO808172F/K
Dim LxPxH (mm)	960 X 485 X 900
Tension / Puissance Elec.	230V+T/1,5kW
Prix ht* <b>1236€</b>	



• Plateau épaisseur 12/10 • 4 roues pivotantes diamètre 100 mm à chape électrozingué charge maxi 80 kg • Dimensions utiles 510 x 510



### Porte Casier GA ●

Tout Inox

Référence	T02-800101
Modèle	PC/N
Dim LxPxH (mm)	515 X 515 X 165
Prix ht* <b>155€</b>	



### Porte Casier GA à dossier ●

Tout Inox

Référence	T02-800102
Modèle	PC/E
Dim LxPxH (mm)	600 X 515 X 850
Prix ht* <b>204€</b>	



• Construction soudée en acier inoxydable • Plateaux emboutis avec bords écrasés, insonorisé • Arceaux : tube Ø 25 mm • 4 roues pivotantes Ø125 mm à chape polyamide dont 2 à frein, avec pare-chocs • Bandage caoutchouc non marquant • Charge maxi : 50kg par niveau • Marque NF- Hygiène Alimentaire



**Chariot de service 2 plateaux ●**

800x530mm  
Distance entre les plateaux 560 mm

Référence **FR1-ITO801542F**  
Modèle CS/K  
Dim LxPxH (mm) **800 X 530 X 960**

Prix ht\* **228€**

**Chariot de service 3 plateaux ●**

800x530mm  
Distance entre les plateaux 260 mm

Référence **FR1-ITO801543F**  
Modèle CS/K  
Dim LxPxH (mm) **800 X 530 X 960**

Prix ht\* **270€**



Chariot porte assiettes.  
Construction en acier inoxydable. Arceaux en tube 25 x 25 mm avec séparations réglables. 4 roues pivotantes Ø 125 mm à chape polyamide dont 2 à frein. Parechocs annulaires.  
Fond ajouré et incliné pour faciliter l'écoulement des eaux de nettoyage.

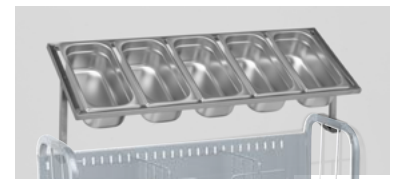


**Chariot porte assiettes ●**

Pour 200 assiettes (jusqu'à Ø 290 mm)

Référence **T02-800541**  
Modèle 800541/R  
Dim LxPxH (mm) **1065 X 450 X 810**

Prix ht\* **321€**



**Chariot porte assiettes ●**

Pour 400 assiettes (jusqu'à Ø 290 mm)

Référence **T02-800551**  
Modèle 800551/R  
Dim LxPxH (mm) **1065 X 740 X 810**

Prix ht\* **449€**

**Distributeur à couverts ●**

En acier inox capacité : 5 bacs GN 1/3 (bacs non fournis)

Référence **T02-800571**  
Modèle 800571/K  
Dim LxPxH (mm) **990 X 346 X 300**

Prix ht\* **162€**



**Housse protection pour chariot porte assiettes ●**

Capacité : 200 assiettes

Référence **T02-228196**  
Modèle 228196/I

Prix ht\* **77€**

**Housse protection pour chariot porte assiettes ●**

Capacité : 400 assiettes

Référence **T02-228198**  
Modèle 228198/I

Prix ht\* **87€**



FRANSTAL  
Gold

**Lave-mains monobloc inox 304 bords arrondis ●**

Monobloc inox 304, mélangeur EC/EF avec clapet anti-retour.  
Commande fémorale, col de cygne, commande genoux temporisé.  
Evier / dossier penté (Haut 32 cm), cuve ronde montée sur "jupe" rectangulaire.

Référence	FR1-IBRHYGILMCR
Modèle	IBRHYGILMCR/K
Dim LxPxH (mm)	400 X 355 X 530

Prix ht\* 259€



FRANSTAL  
Gold

**Lave-mains GA avec dossieret ●**

Avec dossieret cuve diam. 275 mm profondeur 115 mm.  
Commande au genou par palette avec temporisation de 6 secondes.  
Réglage de température ECEF à l'aide d'une molette.  
Raccordement sur 2 entrées fileté mâles 15x21.  
Fixation avec vis diam. 4,5 mm et chevilles (fournies).  
Livré avec siphon.

Référence	FR1-ITO806332F
Modèle	LM/T
Dim LxPxH (mm)	350 X 330 X 500

Prix ht\* 199€



**Lave-mains GC ●**

Avec dossieret hauteur 540 mm.  
Distributeur de savon liquide.  
Bac 345 x 245 x 120 mm.  
Bec col de cygne haut. 150 mm avec aérateur.  
Réglage de la température ECEF à l'aide d'une molette prémélangeur, muni de clapets antiretour accessibles sous la palette de commande.

Référence	FR1-ITO806383F
Modèle	ITO806383F/R
Dim LxPxH (mm)	440 X 335 X 540

Prix ht\* 237€



FRANSTAL  
Gold

**Lave-mains TS2000 + Corbeille ●**

Fixation murale avec corbeille à papier en inox crochetable sous la cuve (diamètre 400 / profondeur 100 mm).  
Commande fémorale par poussoir.  
Prémélangeur permettant réglage de la température avec clapets antiretour.  
Distributeur de savon intégré, brosse à ongle avec chaînette + support. Marque NF hygiène alimentaire.

Référence	FR1-ITO806412F
Modèle	ITO806412F/R
Dim LxPxH (mm)	440 X 475 X 790

Prix ht\* 499€



**Porte sac avec couvercle ●**

Couvercle à pédale, pour sacs 100/130L.  
Structure en tube inox diam. 20 mm.  
Fixation du sac par sangle élastique.  
Couvercle en polypropylène.  
Poignée de transport.  
2 roues lisses Ø 150 mm.

Référence	T02-804465
Modèle	PS/I
Dim LxPxH (mm)	450 X 535 X 900

Prix ht\* 204€



TOURNAIS  
EQUIPEMENT

**Porte sac à pince ●**

Pour sacs de 100L.  
2 roues à chape acier électrozingué diam. 80 mm  
Structure en tube inoxydable diam. 20 mm  
Pince constituée de 2 mâchoires inox avec revêtement caoutchouc  
Ouverture à commande par pédale socle inox pour le support du sac

Référence	T02-804452
Modèle	PS/R
Dim LxPxH (mm)	450 X 535 X 810

Prix ht\* 209€

FRANSTAL  
Gold

**Accessoire dossieret pour Lave-mains TS2000 ●**

Dossieret pour lave-mains TS 2000 en inox.

Référence	FR1-ITO806571F
Modèle	ITO806571F/N
Dim LxPxH (mm)	440 X 20 X 540

Prix ht\* 59€





FRANSTAL  
Gold



FRANSTAL  
Gold



**Désinsectiseur Flyinbox FX10 Inox joue noire - Lampe 2x5W LED anti-éclat ●**

Pour les cafés et la restauration commerciale traditionnelle.

Surface de couverture optimale : 80 m<sup>2</sup>

Référence	FR1-IBRFX10ITAESLED
Modèle	IBRFX10ITAESLED/K
Dim LxPxH (mm)	260 X 125 X 330
Tension / Puissance Elec.	230V+T/0,015kW

Prix ht\* **234€**

**Désinsectiseur mural électrocution Inox tube et starter LED 1x9W ●**

Pour les grandes collectivités.

Surface de couverture optimale : 100 m<sup>2</sup>

Référence	FR1-IBRAGR91MAELED
Modèle	IBRAGR91MAELED/K
Dim LxPxH (mm)	635 X 260 X 110
Tension / Puissance Elec.	230V+T/0,03kW

Prix ht\* **330€**

**Désinsectiseur électrocution Inox tube et starter LED 2x7W ●**

Pour les collectivités.

Surface de couverture optimale : 120 m<sup>2</sup>

Référence	FR1-IBRCAPTURE14ITLED
Modèle	IBRCAPTURE14ITLED/K
Dim LxPxH (mm)	330 X 260 X 110
Tension / Puissance Elec.	230V+T/0,03kW

Prix ht\* **382€**

FRANSTAL  
Gold



**Armoire automatique râtelier 20 couteaux inox 304 IPX4 ●**

Armoire de stérilisation, innovante et brevetée  
Stérilisation systématique des couteaux  
1 lampes UVC 15W E27 économique(8000h)  
Capacité 20 couteaux  
Support panier  
Minuterie AUTOMATIQUE 120 minutes  
Finition inox 304  
Porte plexifumé transparent  
Bactéricide en 1h30  
Toit penté  
Fermeture magnétique  
Sécurité à l'ouverture de la porte

Référence	FR1-IBRKS20P304
Modèle	KS20P/K
Dim LxPxH (mm)	496 X 145 X 607
Tension / Puissance Elec.	230V+T/0,015kW

Prix ht\* **330€**

FRANSTAL  
Gold



**Armoire stérilisation 20 couteaux aimant inox 304 IPX4 ●**

1 lampe UVC L 15W E2 U Germicide économique Capacité 12 à 20 cts, support barre aimanté.  
Minuterie automatique 120 minutes.  
Finition inox 304, porte plexifumé transparent, toit penté.  
Fermeture magnétique. Sécurité à l'ouverture de la porte.

Référence	FR1-IBRKS20A304
Modèle	KS20A304/K
Dim LxPxH (mm)	496 X 145 X 607
Tension / Puissance Elec.	230V+T/0,015kW

Prix ht\* **347€**





# Spécial buffets réfrigérés-neutres

Buffets modulaires pour lignes self et chariots restaurants



## ATHENA 4 PR/M - Buffet avec étagère réfrigérée en Betacryl® et cloche mobile, cap .4GN1/1 ●

Buffet de comptoir réfrigéré avec structure en bois mélaminé. Capacité 4 GN 1/1. Pare-haleine en plexiglas avec système de déplacement électrique. Plan de travail BETACRYL avec un profil en plexiglas pour une meilleure performance à froid. Gaz R290. Thermostat numérique (+2°/+8°) et éclairage à LED. Deux roulettes en polyamide avec frein incluses.

Référence	R11-01000ATH4MPR
Modèle	ATHENA-PR/A
Dim LxPxH (mm)	1500 X 747 X 1515
Tension / Puissance Elec.	230V+T/4,94Kw
	Prix ht* <b>5803€</b>



### Opt.14 - Compartiment inférieur porte-assiettes ●

Référence	R11-01000P/ATH4F
Modèle	01000P/ATH4F/R
	Prix ht* <b>201€</b>



### Opt.9 - Porte assiettes en bois sur côté court ●

Référence	R11-0120ATOMPPLU
Modèle	0120ATOMPPLU/R
	Prix ht* <b>131€</b>



### Opt.6 - Porte assiettes en bois sur côtés longs ●

Référence	R11-01000ATHPP4
Modèle	01000ATHPP4/R
	Prix ht* <b>236€</b>



## ATHENA SAL N2 - Module neutre 2 portes ●

Buffet neutre pour compléter la ligne self-service avec structure en bois mélaminé . 2 portes. Chaque espace fermé par une porte possède une étagère réglable à l'intérieur.

Référence	R11-01010MOATHN2
Modèle	ATHENA-N2/R
Dim LxPxH (mm)	1038 X 746 X 896
	Prix ht* <b>1891€</b>



### Opt.E - Trou passe-câble ●

Référence	R11-01600BRKE
Modèle	01600BRKE/R
	Prix ht* <b>57€</b>

### Opt.6 - Porte assiettes en bois sur côtés longs ●

Référence	R11-01000ATHSAL2
Modèle	01000ATHSAL2/R
	Prix ht* <b>181€</b>



## Nuancier

LRS	LZA	LIM	LSK	LOC	LER	LSV	LCP
LGR	LNI	LBV	LWS	LBE	LNE	LOM	LNO
LTC	LWE	LAN	LNW	LOM	LNO		
LGB	LMR	LGN					

Consultez-nous !  
pour toute demande





## Nuancier



Consultez-nous !  
pour toute demande



### ATHENA 4 PC HALO - Buffet avec étagère chauffante en verre trempé et lampes halogènes ●

Buffet chauffant avec structure en bois mélaminé collé et pare-haleine en plexiglass supérieur fixe. Capacité 4 GN 1/1. Comptoir en verre noir trempé avec cadre en acier inoxydable. Chauffage à sec avec thermostat digital (pas d'induction). Câble d'alimentation équipé d'une prise Schuko Type F. Lampes halogènes avec interrupteur d'éclairage indépendant, lumière blanche.

Référence	R11-01000HALO4FPC
Modèle	ATHENA-PC/R
Dim L x P x H (mm)	1500 X 747 X 1515
Tension / Puissance Elec.	230V+T/2,9kW
	Prix ht* <b>4695€</b>



### Opt.14 - Étagère porte-assiettes comp. Inf. ●

Référence	R11-01000P/ATH4C
Modèle	01000P/ATH4C/R
	Prix ht* <b>274€</b>



### HELIOS AIR P2CR - Lampe infrarouge suspendue ●

Structure suspendue avec infrarouge rouge à fixer au plafond pour un réchauffement parfait des aliments sans aucun encombrement sur la zone de travail. Équipée d'un câble rétractable qui garantit une flexibilité maximale dans le positionnement et le chauffage des aliments et d'un interrupteur indépendant

Référence	R11-034CRHELAIIR/RITP2
Modèle	HELIOS-AP2CR/R
Dim L x P x H (mm)	16 X 16 X 800/1700
Tension / Puissance Elec.	230V+T/0,25kW
	Prix ht* <b>328€</b>



### HEKO BM

**HEKO BM - Chauffage bain marie**  
Buffet chauffé avec structure en bois stratifié et détails chromés, capacité 3-4-5-6 GN1/1. Coque supérieure fixe en Plexyglass® et porte-assiettes pliables avant/arrière en bois de série. Cuve en acier profond 18 cm avec robinet d'évacuation. Chauffage au bain-marie grâce à des résistances sous baignoire réglées par un thermostat mécanique (+30°/+90°) et voyant lumineux de fonctionnement. Éclairage avec bande à LED ou chauffage à sec avec lampes infrarouges à allumage indépendant (BM/INFRA). Roues Ø125 mm dont 2 avec frein inclus. Les buffets sont équipés d'une fiche industrielle. Disponible en 21 couleurs.



#### Buffet avec cuve bain-marie ●

Référence	R11-HEKO3BM	R11-HEKO4BM	R11-HEKO5BM	R11-HEKO6BM
Capacité	Capacité 3 GN	Capacité 4 GN	Capacité 5 GN	Capacité 6 GN
Modèle	HEKO3BM/R	HEKO4BM/R	HEKO5BM/R	HEKO6BM/R
Dimension L x P x H (mm)	1109 X 654 X 1348	1434 X 654 X 1348	1759 X 654 X 1348	2084 X 654 X 1348
Tension / Puissance Elec.	230V+T/2,236kW	230V+T/2,27kW	230V+T/3,02kW	230V+T/3,028kW
Prix ht*	2732€	2995€	3334€	3703€

### HEKO R

**HEKO R - Réfrigération statique**  
Buffet frigorifique avec structure en bois stratifié et détails chromés. Capacité 3-4-5-6 GN 1/1, couvercle supérieur fixe et éclairage LED. Cuve profonde 18 cm avec robinet d'évacuation. Réfrigération statique gaz R290 et température réglée par thermostat numérique. Roues avec frein Ø125 mm dont 2 avec frein, porte-plaques avant/arrière inclus. Disponible en 21 couleurs.



#### Buffet avec cuve réfrigérée statique ●

Référence	R11-HEKO3R	R11-HEKO4R	R11-HEKO5R	R11-HEKO6R
Capacité	Capacité 3 GN	Capacité 4 GN	Capacité 5 GN	Capacité 6 GN
Modèle	HEKO3R/R	HEKO4R/R	HEKO5R/R	HEKO6R/R
Dimension L x P x H (mm)	1109 X 654 X 1348	1434 X 654 X 1348	1759 X 654 X 1348	2084 X 654 X 1348
Tension / Puissance Elec.	230V+T/0,358kW	230V+T/0,362kW	230V+T/0,365kW	230V+T/0,367kW
Prix ht*	3714€	4040€	4347€	4785€

### Nuancier



Consultez nous!





## HEKO MIX

**HEKO MIX - Buffet chaud et froid**  
Buffet moitié réfrigéré et moitié chaud avec structure en bois stratifié et dôme fixe. Porte-assiettes avant et arrière de série. Cuves profondes 18 cm avec robinets d'évacuation séparés. Réfrigération statique gaz R290 régulée par thermostat numérique et grille d'affichage de série. Partie chauffée au bain-marie avec thermostat mécanique (+30°/+90°) et voyant de fonctionnement. Lampe LED et 2 roues avec frein de série. Les buffets sont équipés d'une prise industrielle. Disponible en 21 couleurs.



### Buffet mixte en bois mélaminé ●

Référence	R11-HEKO4MIX	R11-HEKO6MIX
Capacité	Capacité 4 GN	Capacité 6 GN
Modèle	HEKO4MIX/R	HEKO6MIX/R
Dimension L x P x H (mm)	1434 X 654 X 1348	2084 X 654 X 1348
Tension / Puissance Elec.	230V+T/1,858kW	230V+T/1,858kW

Prix ht\* **4644€** **5466€**

## TORO

**TORO - Chariots thermiques**  
Chariots thermiques de construction résistante en acier inoxydable avec capacité 2 ou 3 GN/1 selon le modèle. Cuve avec isolation à double paroi pour un parfait maintien de la température. Chauffage par des résistances électriques à immersion réglé par thermostat mécanique (+30°/+90°C) et voyant lumineux de fonctionnement. 4 Pare-chocs antitraces et deux roues avec frein de série. Les modèles TORO sont équipés de couvercles supérieurs qui s'ouvrent à 180° et peuvent également être utilisés comme surface de travail, tandis que les portes inférieures peuvent s'ouvrir à 270° pour un encombrement minimal.



### Chariot bain-marie inox ●

Référence	R11-TORO2/1CH+R	R11-TORO3/1CH+R
Capacité	Capacité 2 GN	Capacité 3 GN
Modèle	TORO2/1CH+R/R	TORO3/1CH+R/R
Dimension L x P x H (mm)	1010/1524 X 688 X 977	1332/2170 X 688 X 977
Tension / Puissance Elec.	230V+T/1,5kW	230V+T/2,25kW

Prix ht\* **2675€** **3035€**

## Nuancier



Consultez nous!





## Buffet réfrigéré



Construction bois. Pare-haleine en verre. 4 roues dont 2 avec freins. Thermostat électronique. Éclairage LED. Tous les modèles sont livrés sans bac.  
Coloris disponibles : wengé, chêne clair, blanc, noir

### Buffet îlot froid ●

Buffet 4 bacs GN réfrigéré (+2°/+10°C)  
Froid de conduction  
Gaz R290  
Compresseur U.H./Danfoss.

Référence	R09-SB40FWENGE
Modèle	SB40F/R
Dim LxPxH (mm)	1440 X 950 X 1370
Tension / Puissance Elec.	230V+T/0,25kW
Prix ht* <b>3143€</b>	

### Buffet froid 6 GN1/1 ●

6 bacs GN réfrigérés (+2°/+10°C plats froids)  
Froid de conduction  
Gaz R290  
Compresseur U.H./Danfoss.

Référence	R09-SB60FWENGE
Modèle	SB60F/R
Dim LxPxH (mm)	2090 X 950 X 1370
Tension / Puissance Elec.	230V+T/0,25kW
Prix ht* <b>3248€</b>	



### Buffet îlot central froid 4 bacs GN 1/1 toit Motorisé ●

Îlot central réfrigéré motorisé (+2°/+10°C) pour plats froids.  
Froid de conduction grâce à l'épinglie en contact avec la cuve inox.  
Gaz R290.  
Compresseur U.H./Danfoss.  
Construction bois (menuiserie française), pare-haleine en verre, profilé alu sur tablettes démontables, 4 roues dont 2 avec freins.  
Thermostat électronique.  
Éclairage LED blanc-froid.  
Livré sans bac.  
Structure bois wengé.

Référence	R09-SBC40FMW
Modèle	BUFFETILOT/A
Dim LxPxH (mm)	1445 X 1445 X 1540
Tension / Puissance Elec.	230V+T/0,25kW
Prix ht* <b>3180€</b>	

## Buffet chaud



Construction bois. Pare-haleine en verre. 4 roues dont 2 avec freins. Thermostat électronique. Éclairage LED. Tous les modèles sont livrés sans bac.  
Coloris disponibles : wengé, chêne clair, blanc, noir.

### Buffet îlot chaud ●

Buffet 4 bacs GN chauffant (+20°/+90°C)  
2 résistances blindées de chauffe dans la cuve inox  
Bain-marie avec système de vidange

Référence	R09-SB40CWENGE
Modèle	SB40C/R
Dim LxPxH (mm)	1440 X 950 X 1370
Tension / Puissance Elec.	230V+T/3kW
Prix ht* <b>2969€</b>	

### Buffet chaud 6 GN1/1 ●

6 bacs GN chauffant (+20°/+90°C) pour plats préparés  
2 résistances blindées de chauffe dans la cuve inox  
Bain-marie avec système de vidange

Référence	R09-SB60CWENGE
Modèle	SB60C/R
Dim LxPxH (mm)	2090 X 950 X 1370
Tension / Puissance Elec.	230V+T/3,6kW
Prix ht* <b>3972€</b>	



## VULCANO

### VULCANO INFRA - Lampes chauffantes infrarouges

Plateaux chauds en acier inoxydable AISI 304 avec élévation avec lampes infrarouges. Chauffage à sec par des résistances placées sous le plancher, température contrôlée par un thermostat mécanique (+30°/+90°C) avec voyant lumineux de fonctionnement. Lampes infrarouges à allumage indépendant avec bouton lumineux.



Référence	R11-VULCANO2/1INFRA	R11-VULCANO3/1INFRA	R11-VULCANO4/1INFRA
Capacité	Capacité 2 GN 1/1	Capacité 3 GN 1/1	Capacité 4 GN 1/1
Modèle	VULCANO2/1INFRA/R	VULCANO3/1INFRA/R	VULCANO4/1INFRA/R
Dimension L x P x H (mm)	706 X 553 X 831	1036 X 553 X 831	1356 X 553 X 831
Tension / Puissance Elec.	230V+T/1,25kW	230V+T/2,25kW	230V+T/2,5kW
Prix ht*	880€	1118€	1304€

## PULSAR

### PULSAR - Bande chauffante

Pulsar est un élément chauffant qui base son essence sur l'efficacité énergétique dans le rapport consommation-énergie produite. Grâce aux résistances blindées, les produits infrarouges à ondes longues ont une faible réflectivité et parviennent à chauffer en peu de temps une zone définie, concentrant toute l'énergie rayonnante sur la nourriture, avec un meilleur maintien thermique garanti.



### Accessoires



Référence	R11-PULSAR600	R11-PULSAR820	R11-PULSAR1150	R11-PULSAR1480	R11-PULSAR1800
Taille	Taille 600 mm	Taille 820 mm	Taille 1150 mm	Taille 1480 mm	Taille 1800 mm
Modèle	PULSAR600/R	PULSAR820/R	PULSAR1150/R	PULSAR1480/R	PULSAR1800/R
Dimension L x P x H (mm)	600 X 174 X 65	820 X 174 X 65	1150 X 174 X 65	1480 X 174 X 65	1800 X 174 X 65
Tension / Puissance Elec.	230V+T/0,5kW	230V+T/0,75kW	230V+T/1kW	230V+T/1,4kW	230V+T/1,75kW
Prix ht*	356€	370€	395€	437€	463€



### Rampes Vitro et support ●

L'ensemble de la tôlerie est en inox.  
Sa surface en verre plane permet un nettoyage ultra facile et une hygiène parfaite : aucune interstice, aucune saleté.  
Son régulateur permet d'ajuster la puissance de chauffe.  
Le voyant de contrôle permet de lire facilement la mise sous tension.  
Le produit en 230 volts est facilement installable dans l'ensemble des cuisines ou buffets.  
Existe en 3 dimensions.

Référence	S04-33062VUPP
Modèle	33062VUPP/R
Dim L x P x H (mm)	554 X 182 X 77
Tension / Puissance Elec.	230V+T/0,9kW
<b>Prix ht* 659€</b>	

### Lampe Infra-rouge Prestige ●

Particulièrement esthétique, idéale à la "vue du client" pour les buffets.  
Câble spirale pour un réglage facile de la source de chaleur.  
Interrupteur ON/OFF.  
Livrée avec ampoule rouge.  
Réglage hors tout de 800 à 1800 mm.



Référence	S04-33002CRAC
Modèle	33002CRAC/E
Diamètre (mm)	200
Tension / Puissance Elec.	230V+T/0,25kW
<b>Prix ht* 669€</b>	

### Lampe Infra-rouge Basic ●

Aspect moderne de l'alu brossé.  
Elle s'intègre parfaitement dans toutes les ambiances. Idéale en cuisine pour sa robustesse.  
Livré avec ampoule rouge.  
Réglage hors tout de 800 à 1800 mm.  
Interrupteur On/Off.



Référence	S04-33032
Modèle	33032/K
Diamètre (mm)	170
Tension / Puissance Elec.	230V+T/0,25kW
<b>Prix ht* 360€</b>	



### Rampe chauffante en aluminium Résistance blindée



#### Rampe chauffante ●

Longueur 610 mm  
500W

Référence	I31-GRAH-24
Modèle	GRAH-24/A
<b>Prix ht* 351€</b>	

#### Rampe chauffante ●

Longueur 914 mm  
800W

Référence	I31-GRAH-36
Modèle	GRAH-36/A
<b>Prix ht* 394€</b>	

#### Rampe chauffante ●

Longueur 1219 mm  
1100W

Référence	I31-GRAH-48
Modèle	GRAH-48/A
<b>Prix ht* 439€</b>	

### Accessoires



#### Équerre de fixation réglable ●

Référence	I31-ADJANGLE
Modèle	ADJANGLE/G
Dim L x P x H (mm)	152 X 25 X 178
<b>Prix ht* 40€</b>	

#### Support à pied en C ●

Référence	I31-CL-HIGH
Modèle	CL-HIGH/K
Dim P x H (mm)	311 X 343
<b>Prix ht* 156€</b>	

**Plaques de maintien en température - EASYTEMP**

Pensée pour les selfs, buffets, snacking et espaces de libre-service, la plaque de maintien en température Easytemp garantit une conservation optimale de vos plats chauds tout en préservant leurs qualités nutritionnelles. Grâce à une conduction homogène et un rayonnement uniforme, vos aliments restent savoureux et à la température idéale, même en espace ouvert, tout au long du service.



**Plaque de maintien en température GN1/1 ●**

Plaque à poser GN1/1

Référence	S10-EASY-PM-325
Modèle	EASY-PM-325/R
Dim LxPxH (mm)	330 X 545 X 55
Tension / Puissance	230V+T/0,33kW

Prix ht\* **559€**

**Plaque de maintien en température GN2/1 ●**

Plaque à poser GN2/1

Référence	S10-EASY-PM-650
Modèle	EASY-PM-650/R
Dim LxPxH (mm)	655 X 545 X 55
Tension / Puissance	230V+T/0,68kW

Prix ht\* **805€**

**Plaques de maintien en température - EASYTEMP**

Pensée pour les selfs, buffets, snacking et espaces de libre-service, la plaque de maintien en température Easytemp garantit une conservation optimale de vos plats chauds tout en préservant leurs qualités nutritionnelles. Grâce à une conduction homogène et un rayonnement uniforme, vos aliments restent savoureux et à la température idéale, même en espace ouvert, tout au long du service.



**Plaque de maintien en température GN1/1 ●**

Plaque à encastrer GN1/1

Référence	S10-EASY-PE-325
Modèle	EASY-PE-325/R
Dim LxPxH (mm)	323 X 530 X 55
Tension / Puissance	230V+T/0,33kW

Prix ht\* **585€**

**Plaque de maintien en température GN2/1 ●**

Plaque à encastrer GN2/1

Référence	S10-EASY-PE-650
Modèle	EASY-PE-650/R
Dim LxPxH (mm)	650 X 530 X 55
Tension / Puissance	230V+T/0,68kW

Prix ht\* **817€**



**Pour une qualité de travail optimale, optez pour les caches EASYTEMP. Ils vous assurent une meilleure stabilité des bacs gastro et protègent vos plaques. Compatible uniquement avec la plaque à poser.**

**SUPPORT BAC GN1/1 ●**

Support bac GN1/1 pour bac profondeur min. 100 mm

Référence	S10-EASY-SUP-325100
Modèle	Support bac GN1/1/M

Prix ht\* **59€**

**SUPPORT BAC GN2/1 ●**

Support bac GN2/1 pour bac profondeur min. 100 mm

Référence	S10-EASY-SUP-650100
Modèle	Support bac GN2/1/R

Prix ht\* **77€**

### Chariots de transport



#### Chariot pour paniers de lave-vaisselle ●

Chariot pour paniers de lave-vaisselle.

Référence	MC1-605.A
Modèle	605.A/K
Dim LxPxH (mm)	520 X 580 X 800
Prix ht* <b>252€</b>	



#### Chariot de transport ●

Chariot avec étagère basse, cadre en acier inoxydable 18/10, équipé d'une poignée. 4 roues, 2 fixes et 2 pivotantes Ø 125 mm, 2 butoirs en PVC noir.

Référence	MC1-066.A
Modèle	066.A/K
Dim LxPxH (mm)	650 X 950 X 900
Prix ht* <b>369€</b>	



#### Chariot 3 étagères ●

Chariot de transport soudé en acier inoxydable 18/10 AISI 304, tube carré 25 x 25 mm, étagères cintrées et renforcées, soudées à la structure. 4 roues en PVC noir Ø 160 mm, 2 fixes et 2 pivotantes avec frein, pare-chocs en caoutchouc aux angles.

Référence	MC1-408.AC
Modèle	408.AC/K
Dim LxPxH (mm)	1050 X 590 X 935
Prix ht* <b>646€</b>	

### Chariots élévateurs



#### Chariot élévateur avec plateforme universelle ●

Dimension du plateau d'élévation 570x325 mm.

Référence	MC1-CPV57/32
Modèle	CPV57/32/K
Dim LxPxH (mm)	850 X 560 X 930
Prix ht* <b>1467€</b>	



#### Chariot élévateur de paniers chauffants ●

Pour 6 paniers dim. 500x500x115 ou 9 paniers dim. 500x500x75

Référence	MC1-CSC5/5
Modèle	CSC5/5/K
Dim LxPxH (mm)	860 X 730 X 1025
Tension / Puissance Elec.	230V+T/0,9kW
Prix ht* <b>2187€</b>	

### Chariots réfrigérés



#### Chariot réfrigéré pour bacs GN ●

Capacité : 16 niveaux GN2/1 ou 32 niveaux GN1/1. Pas de 70mm.  
Contrôle digital de la température de +5° à +15°C.

Référence	MC1-692.AF
Modèle	692.AF/K
Dim LxPxH (mm)	915 X 880 X 1985
Tension / Puissance Elec.	230V+T/0,256W
Prix ht* <b>6807€</b>	



#### Chariot réfrigéré ●

Chariot réfrigéré avec cuve unique.  
Capacité : 3 GN1/1

Référence	MC1-0131.A
Modèle	0131.A/K
Dim LxPxH (mm)	1240 X 640 X 920
Tension / Puissance Elec.	230V+T/0,5kW
Prix ht* <b>2796€</b>	

**Chariots de transport**



**Chariot chauffant armoire ●**

Chariot chauffant armoire avec bac séparé (GN non inclus)

Référence	<b>MC1-035.AC</b>
Modèle	035.AC/K
Dim L x P x H (mm)	1260 X 680 X 920
Tension / Puissance Elec.	230V+T/2,4kW

Prix ht\* **2746€**



**Chariot chauffant bain-marie ●**

Chariot chauffant bain-marie pour distribution de repas (GN non inclus).  
Thermostat digital.

Référence	<b>MC1-026.AC</b>
Modèle	026.AC/K
Dim L x P x H (mm)	1185 X 640 X 900
Tension / Puissance Elec.	230V+T/2kW

Prix ht\* **1082€**



**Chariot chauffant bain-marie ●**

Chariot chauffant bain-marie pour distribution de repas (GN non inclus).  
Thermostat digital.

Référence	<b>MC1-026.AB</b>
Modèle	026.AB/K
Dim L x P x H (mm)	830 X 640 X 900
Tension / Puissance Elec.	230V+T/2kW

Prix ht\* **950€**

**Chariots chauffants**



**Chariot chauffant pour bacs GN ●**

Double paroi isolée.  
Capacité : 18 niveaux GN2/1 ou 36 niveaux GN1/1. Pas de 77mm.  
Contrôle digital de la température de +30° à +90°C.

Référence	<b>MC1-692.AG</b>
Modèle	692.AG/K
Dim L x P x H (mm)	815 X 860 X 1995
Tension / Puissance Elec.	230V+T/2kW

Prix ht\* **3096€**



**Chariot chauffant pour containers, cadre en acier inoxydable à double paroi ●**

Double paroi isolée.  
Capacité : 18 niveaux GN1/1. Pas de 77mm.  
Contrôle digital de la température de +30° à +90°C.

Référence	<b>MC1-690.AG</b>
Modèle	690.AG/K
Dim L x P x H (mm)	670 X 790 X 1995
Tension / Puissance Elec.	230V+T/2kW

Prix ht\* **2412€**



**Chariot chauffant ●**

Thermobox avec porte battante.  
Température de +30°C à +90°C.  
Capacité : 11 GN1/1 H40mm OU 5 GN1/1 H100mm + 1 GN 1/1 H40mm OU 2 GN 1/1 H200mm + 3 GN 1/1 H40mm. Pas de 55mm.

Référence	<b>MC1-TNG/11C</b>
Modèle	TNG/11C/K
Dim L x P x H (mm)	470 X 790 X 985
Tension / Puissance Elec.	230V+T/0,9kW

Prix ht\* **2387€**



**SINGLE** : Léger, mais très résistant, il est conçu pour contenir et transporter des aliments chauds ou froids. Les racks détachables permettent une manipulation sécurisée, un nettoyage facilité et une répartition optimale de la température. Cette navette est également équipée d'un cadre supérieur ergonomique et de roues de haute qualité, facilement maniables, de 160 mm de diamètre.



### Servitherm Single 12 Chaud ●

Capacité de 12 GN1/1.  
Chaud : système de chauffe par ventilation.

Référence	<b>S48-4651017</b>
Modèle	SINGLE 12 C/A
Dim LxPxH (mm)	540 X 1434 X 810
Tension / Puissance Elec.	230V+T/1kW

Prix ht\* **3159€**



### Servitherm Single 12 Froid ●

Capacité de 12 GN1/1.  
Froid: système Peltier ou par compresseur.

Référence	<b>S48-4651046</b>
Modèle	SINGLE 12 F/C/A
Dim LxPxH (mm)	540 X 1437 X 870
Tension / Puissance Elec.	230V+T/0,34kW

Prix ht\* **4157€**



### Servitherm Single 14 Froid ●

Capacité de 14 GN1/1.  
Froid: système Peltier ou par compresseur.

Référence	<b>S48-4651049</b>
Modèle	SINGLE 14 F/C/A
Dim LxPxH (mm)	540 X 1597 X 870
Tension / Puissance Elec.	230V+T/0,34kW

Prix ht\* **4386€**



### Servitherm Single 14 Chaud ●

Capacité de 14 GN1/1.  
Chaud : système de chauffe par ventilation.

Référence	<b>S48-4651019</b>
Modèle	SINGLE 14 C/A
Dim LxPxH (mm)	540 X 1597 X 810
Tension / Puissance Elec.	230V+T/1kW

Prix ht\* **3342€**

**DOUBLE** : Léger, mais très résistant, il est conçu pour contenir et transporter des aliments chauds ou froids. Les racks détachables permettent une manipulation sécurisée, un nettoyage facilité et une répartition optimale de la température. Cette navette est également équipée d'un cadre supérieur ergonomique et de roues de haute qualité, facilement maniables, de 160 mm de diamètre.

**TWIN** : Un chariot isotherme avec deux puits placés côte à côte. Léger, mais très résistant, il est conçu pour contenir et transporter des aliments chauds ou froids. Les racks détachables permettent une manipulation sécurisée, un nettoyage facilité et une répartition optimale de la température. Cette navette est également équipée d'un cadre supérieur ergonomique et de roues de haute qualité, facilement maniables, de 160 mm de diamètre.



### Servitherm Double 12 Froid Avec Compresseur ●

Capacité de 12 niveaux GN2/1.  
Froid: système Peltier ou compresseur.

Référence	<b>S48-4652019</b>
Modèle	DOUBLE 12 F/C/A
Dim LxPxH (mm)	740 X 1437 X 990
Tension / Puissance Elec.	230V+T/0,31kW

Prix ht\* **7520€**



### Servitherm Twin 10+10 Chaud/Froid ●

Capacité de 20 GN1/1/ (10 + 10).  
Chaud / Froid avec compresseur ou Peltier.

Référence	<b>S48-4651054</b>
Modèle	TWIN 10+10 CF/C/A
Dim LxPxH (mm)	1100 X 1225 X 870
Tension / Puissance Elec.	230V+T/0,855kW

Prix ht\* **6893€**



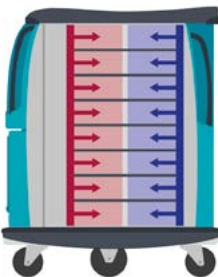
# Spécial chariot Multiservice

Vue de face - coupe verticale

Maintien global en froid



Maintien froid avec remise en température



### Multiserv Senior froid/mixte ●

Chariot à technologie embarquée pour maintien et remise en température de repas en multiportions.

Référence	S48-4800006
Modèle	SENIOR MF/R
Dim L x P x H (mm)	985 X 1370 X 765
Tension / Puissance Elec.	TRI400V+N+T/6,3kW

Prix ht\* **11333€**



### Compactserv V2 froid/mixte Junior P/24 GN ●

Chariot à technologie embarquée pour maintien et remise en température de plateaux liaison froide/surgelée.

Référence	S48-4602024
Modèle	JUNIOR 24/A
Dim L x P x H (mm)	1413 X 775 X 1135
Tension / Puissance Elec.	TRI400V+N+T/5,1kW

Prix ht\* **16052€**



### Servizio V3.1 - 2 colonnes Junior avec décor standard ●

Chariot pour la distribution des petits déjeuners (jusqu'à 40).

Référence	S48-4720011
Modèle	2 PUIITS JUNIOR/E
Dim L x P x H (mm)	1060 X 777 X 627

Prix ht\* **3113€**



# Spécial crédence

**FRANSTAL**  
Platinum



Crédence pliée en Inox 304, ép. 1 mm poli brossé, compris: Perçages en partie basse pour fixation Plis latéraux Perçages oblongs pour ventilation Omégas de rigidité avec perçages pour aération Épaisseur 25 mm

- Facile à monter
- Facile à nettoyer

**POUR UN PROJET**  
**SUR-MESURE**  
ADAPTÉ À VOS **BESOINS**

*Consultez-nous!*



## Crédence Inox ventilée 1000X1150mm ●

Dimension LxIxH	Modèle	Référence	Prix ht*
1000 X 1150 mm	IIPCISL10/K	FR1-IIPCISL10	489€
1500 X 1150 mm	IIPCISL15/K	FR1-IIPCISL15	655€
2000 X 1150 mm	IIPCISL20/K	FR1-IIPCISL20	722€





**Support mural pour 3 bacs GN 1/3 ●**

Capacité 3 bacs GN1/3 ou 6 GN1/6  
Livré avec barrettes de séparation  
Fixation murale par vis - bacs non fournis

Référence	T02-503420
Modèle	CHR/K
Dim LxPxH (mm)	350 X 560 X 200
Prix ht* <b>133€</b>	



**Etagère pour four à micro-ondes ●**

Dosseret arrière en retrait de 40 mm  
Fixation murale

Référence	T02-503425
Modèle	CHR/R
Dim LxPxH (mm)	600 X 500 X 191
Prix ht* <b>102€</b>	

• Fixation sur consoles inox • Construction soudée inox • Tubes 25 x 25 mm • Marque NF (Hygiène alimentaire)



**Etagère murale 4 barres ●**

Dimension LxIxH	Modèle	Référence	Prix ht*
800 X 400 X 150 mm	EM/R	T02-805715	153€
1000 X 400 X 150mm	EM/R	T02-805720	163€
1600 X 400 X 150mm	EM/K	T02-805723	194€
1200 X 400 X 150mm	EM/R	T02-805721	173€
1400 X 400 X 150mm	EM/K	T02-805722	184€
1800 X 400 X 150mm	EM/R	T02-805724	194€
2000 X 400 X 150mm	EM/A	T02-805725	204€

• Dosseret en retrait de 40 mm • Fixation murale sur console • Charge répartie : 100 kg



**Etagère murale à plateaux pleins ●**

Dimension LxIxH	Modèle	Référence	Prix ht*
600 X 300 X 191	EMS/K	T02-503429	83€
800 X 300 X 191	EMS/K	T02-503430	92€
1000 X 400 X 191	EMS/R	T02-503441	102€
1200 X 400 X 191	EMS/K	T02-503442	112€
1400 X 400 X 191	EMS/K	T02-503443	122€
1600 X 400 X 191	EMS/K	T02-503444	143€

• Dosseret en retrait de 40 mm • Fixation murale par 4 vis - charge répartie : 100 kg • Support monobloc à visser sous l'étagère • Bacs GN inox 1/3 • Profondeur 100 mm fournis



**Etagère à plateau avec bacs GN ●**

Dimension LxIxH	Caractéristiques	Modèle	Référence	Prix ht*
1000 X 400 X 191	Capacité 4 bacs étagère à plateau épaisseur 12/10e mm	CHR/E	T02-503451	250€
1200 X 400 X 191	Capacité : 5 bacs étagère à plateau épaisseur 12/10e mm	CHR/K	T02-503452	286€
1400 X 400 X 191	Capacité : 6 bacs étagère à plateau épaisseur 12/10e mm	CHR/E	T02-503453	326€
1600 X 400 X 191	Capacité : 7 bacs étagère à plateau épaisseur 12/10e mm	CHR/K	T02-503454	377€

TOURNUS  
EQUIPEMENT

Armoire murale avec bacs. 1 étagère intermédiaire réglable. Portes doublées avec butée d'arrêt. Fixation murale par 2 supports. Bacs GN1/3.



AISI  
441 EP  
12/10

### Armoire suspendue CHR + 5 bacs GN inox ●

Dimension LxIxH	Caractéristiques	Modèle	Référence	Prix ht
1200 X 400 X 600	Glissières support 5 bacs inox 1/3-100 portes coulissantes	503563/K	T02-503563	765€
1400 X 400 X 600	Glissières support 7 bacs inox 1/3-100 portes coulissantes	503564/K	T02-503564	893€
1600 X 400 X 600	Glissières support 8 bacs inox 1/3-100 portes coulissantes	503565/K	T02-503565	964€
1800 X 400 X 600	Glissières support 9 bacs inox 1/3-100 portes coulissantes	503567/K	T02-503567	1097€

REALINOX

Meuble mural suspendu 2 portes coulissantes, 1 étagère

Meuble mural suspendu inox 304L.

2 Portes coulissantes doublées avec poignée intégrée. 1 Etagère intermédiaire réglable. Kit de fixation mural. P400 x H650 mm.



AISI  
304 EP  
15/10

### Meuble mural suspendu 2 portes coulissantes ●

Dim LxIxH mm	Modèle	Descriptif	Référence	Prix ht
1000 X 400 X 650	MR240005/K	L1000	R23-MR240005	769€
1200 X 400 X 650	MR240006/K	L1200	R23-MR240006	817€
1400 X 400 X 650	MR240007/K	L1400	R23-MR240007	895€
1600 X 400 X 650	MR240009/K	L1600	R23-MR240009	977€
1800 X 400 X 650	MR240010/K	L1800	R23-MR240010	1054€
2000 X 400 X 650	MR240011/K	L2000	R23-MR240011	1115€



**Table du chef adossée**

Construction inox AISI 304, épaisseur 15/10ème doublé mélaminé 19mm

- Bord avant tombé de 60mm
- Bords rayonnés à l'avant et l'arrière R10mm ( modèle central)
- Dosseret arrière plein de 100x20mm rayonné à la base et sur le dessus (modèle adossé)
- Retrait arrière de 60mm (modèle adossé)
- Étagère basse rayonnée à l'avant et à l'arrière avec coin soudés, oméga de renfort, montage sans outils, hauteur sous l'étagère : 200mm, ép. 40mm
- Piétement en tube de 40x40mm
- Bac livré avec surverse, bonde et siphon plastique
- Bac embouti 400x400x250mm avec angles arrondis, soudé sur table, pré-perçage ø 32mm pour robinet (non fourni)
- Hauteur : 850/900 mm



**Table du chef adossée démontable inox 304 ●**

Dimension LxIxH	Modèle	Référence	Prix ht
1000 X 700 X 900	25246/K	M70-25246	765€
1200 X 700 X 900	25247/K	M70-25247	1038€
1400 X 700 X 900	25248/K	M70-25248	1093€
1600 X 700 X 900	25249/K	M70-25249	1149€
1800 X 700 X 900	25250/K	M70-25250	1217€
2000 X 700 X 900	25251/K	M70-25251	1288€

**Table entrée de laverie**

- Dessus en inox AISI 304 ép.15/10ème avec des profilés pour le guidage des paniers (glissement de 510 mm) avec des bords tombants de 30 mm et retours de 15 mm
- Pieds en tube 40 x 40 mm reliés entre eux par une traverse avec vérins inox
- Pour les tables adossées, dosseret de 100 x 20 mm
- Tablette inférieure en option en inox AISI 304 avec des bords tombants de 40 mm et retours de 15 mm (en option)
- 2 pieds en standard, 4 pieds au delà de L-1800 mm
- Hauteur : 850/900 mm



**Table entrée laverie ●**

Dimension LxIxH	Caractéristiques	Modèle	Référence	Prix ht
1200 X 780 X 900	Accrochage à droite de la table	80901/K	M70-80901	1068€
1200 X 780 X 900	Accrochage à gauche de la table	80905/K	M70-80905	1068€
1600 X 780 X 900	Accrochage à droite de la table	80903/K	M70-80903	1246€
1600 X 780 X 900	Accrochage à gauche de la table	80907/K	M70-80907	1246€
2000 X 780 X 900	Accrochage à droite de la table	80940/K	M70-80940	1541€
2000 X 780 X 900	Accrochage à gauche de la table	80941/K	M70-80941	1541€

**Table sortie laverie**

- Dessus en inox AISI 304 ép.15/10ème avec des profilés pour le guidage des paniers (glissement de 510 mm) avec des bords tombants de 30 mm et retours de 15 mm
- Pieds en tube 40 x 40 mm reliés entre eux par une traverse avec vérins inox
- Tablette inférieure en option en inox AISI 304 avec des bords tombants de 40 mm et retours de 15 mm (en option)
- 2 pieds en standard, 4 pieds au delà de L-1800 mm
- Hauteur : 850/900 mm



**Table sortie laverie ●**

Dimension LxIxH	Caractéristiques	Modèle	Référence	Prix ht
600 X 780 X 900	Réversible	80915/K	M70-80915	348€
1200 X 780 X 900	Réversible	80918/K	M70-80918	533€
800 X 780 X 900	Réversible	80932/K	M70-80932	856€
2000 X 780 X 900	Réversible	80939/K	M70-80939	903€

# Table du chef Avec ou sans étagère

TOURNUS  
EQUIPEMENT

## Table du Chef CHR sans étagère

• Percement Diam. 33mm • Plan de travail en inox, épaisseur 12/10e mm • Dessus doublé par panneau stratifié • Bandeau hauteur 40 mm à bords droits • Dosseret plié hauteur 100 mm • Bac embouti 400 x 400 x 250 mm • Piètement tube inox diam. 38 mm



### Bac à gauche ●

Dimension LxIxH	Caractéristiques	Modèle	Référence	Prix ht
1200 X 700 X 850/900	Sans robinetterie, avec perçage	CHR/A	T02-503283	601€
1400 X 700 X 850/900		CHR/A	T02-503284	616€
1600 X 700 X 850/900		CHR/A	T02-503286	650€
1200 X 700 X 850/900	Avec robinetterie mélangeuse	CHR/A	T02-503293	685€
1400 X 700 X 850/900		CHR/A	T02-503294	701€
1600 X 700 X 850/900		CHR/A	T02-503296	734€

### Bac à droite ●

Dimension LxIxH	Caractéristiques	Modèle	Référence	Prix ht
1200 X 700 X 850/900	Sans robinetterie, avec perçage	CHR/A	T02-503323	601€
1400 X 700 X 850/900		CHR/A	T02-503324	616€
1600 X 700 X 850/900		CHR/A	T02-503326	650€
1200 X 700 X 850/900	Avec robinetterie mélangeuse	CHR/A	T02-503333	685€
1400 X 700 X 850/900		CHR/A	T02-503334	701€
1600 X 700 X 850/900		CHR/A	T02-503336	734€

## Table du Chef CHR avec étagère

• Table avec étagère inférieure fixe • Diam.33mm • Plan de travail en inox, épaisseur 12/10e mm • Dessus doublé par panneau stratifié • Bandeau hauteur 40 mm à bords droits • Dosseret plié hauteur 100 mm • Bac embouti 400 x 400 x 250 mm • Piètement tube inox diam. 38 mm



### Bac à gauche ●

Dimension LxIxH	Caractéristiques	Modèle	Référence	Prix ht
1200 X 700 X 850/900	Sans robinetterie, avec perçage	CHR/A	T02-503303	667€
1400 X 700 X 850/900		CHR/A	T02-503304	703€
1600 X 700 X 850/900		CHR/A	T02-503306	748€
1200 X 700 X 850/900	Avec robinetterie mélangeuse	CHR/A	T02-503313	752€
1400 X 700 X 850/900		CHR/A	T02-503314	787€
1600 X 700 X 850/900		CHR/A	T02-503316	830€

### Bac à droite ●

Dimension LxIxH	Caractéristiques	Modèle	Référence	Prix ht
1200 X 700 X 850/900	Sans robinetterie, avec perçage	CHR/A	T02-503343	667€
1400 X 700 X 850/900		CHR/A	T02-503344	703€
1600 X 700 X 850/900		CHR/A	T02-503346	748€
1200 X 700 X 850/900	Avec robinetterie mélangeuse	CHR/A	T02-503353	752€
1400 X 700 X 850/900		CHR/A	T02-503354	787€
1600 X 700 X 850/900		CHR/A	T02-503356	830€

## Options pour table



### Tiroir table CHR ●

avec bac GN1/1 polypropylène pour table CHR

Référence T02-503521

Modèle TOURNUS CHR/R

Prix ht\* 163€

**Table démontable**

- Construction inox AISI 304, épaisseur 15/10ème
- Dessus inox avec angles soudés, doublé mélaminé hydrofuge double face en 19mm
- Bord avant tombé de 60mm
- Bords rayonnés à l'avant et à l'arrière R10mm (table centrale)
- Dossieret arrière plein de 100x20mm rayonné à la base et sur le dessus R10 mm (table adossée)

- Retrait arrière de 60mm (table adossée)
- Bandeau périphérique de 60mm
- Piètement en tube rond ø 40mm avec vérins réglables de 0/+30mm, montage par emboîtement sans outils
- Hauteur : 900mm



**Table centrale démontable ●**

Dimension LxH	Modèle	Référence	Prix ht
800 X 700 X 900	9311087/K	M70-9311087	508€
1000 X 700 X 900	9311107/K	M70-9311107	579€
1200 X 700 X 900	9311127/K	M70-9311127	617€
1400 X 700 X 900	9311147/K	M70-9311147	662€
1500 X 700 X 900	9311157/K	M70-9311157	684€
1600 X 700 X 900	9311167/K	M70-9311167	700€
1800 X 700 X 900	9311187/K	M70-9311187	739€
2000 X 700 X 900	9311207/K	M70-9311207	779€

**Table adossée démontable ●**

Dimension LxH	Modèle	Référence	Prix ht
800 X 700 X 900	9321087/K	M70-9321087	577€
1000 X 700 X 900	9321107/K	M70-9321107	647€
1200 X 700 X 900	9321127/K	M70-9321127	680€
1400 X 700 X 900	9321147/K	M70-9321147	729€
1500 X 700 X 900	9321157/K	M70-9321157	747€
1600 X 700 X 900	9321167/K	M70-9321167	769€
1800 X 700 X 900	9321187/K	M70-9321187	807€
2000 X 700 X 900	9321207/K	M70-9321207	847€

**Construction inox AISI 304, épaisseur 15/10ème**

- Dessus inox avec angles soudés, doublé mélaminé hydrofuge double face en 19mm
- Bord avant tombé de 60mm
- Bords rayonnés à l'avant et à l'arrière R10mm (table centrale)
- Dossieret arrière plein de 100x20mm rayonné à la base et sur le dessus R10 mm (table adossée)
- Retrait arrière de 60mm (table adossée)

- Bandeau périphérique de 60mm
- Piètement en tube rond ø 40mm avec vérins réglables de 0/+30mm, montage par emboîtement sans outils
- Étagère basse rayonnée à l'avant et à l'arrière avec coins soudés, omega de renfort, montage sans outils
- Hauteur sous l'étagère : 200mm du sol, épaisseur 40mm
- Hauteur : 900mm



**Table centrale démontable ●**

Dimension LxH mm	Modèle	Référence	Prix ht
800 X 700 X 900	9312087/K	M70-9312087	576€
1000 X 700 X 900	9312107/K	M70-9312107	647€
1200 X 700 X 900	9312127/K	M70-9312127	680€
1400 X 700 X 900	9312147/K	M70-9312147	729€
1500 X 700 X 900	9312157/K	M70-9312157	747€
1600 X 700 X 900	9312167/K	M70-9312167	769€
1800 X 700 X 900	9312187/K	M70-9312187	807€
2000 X 700 X 900	9312207/K	M70-9312207	847€

**Table adossée démontable ●**

Dimension LxH	Modèle	Référence	Prix ht
800 X 700 X 900	9322087/K	M70-9322087	677€
1000 X 700 X 900	9322107/K	M70-9322107	777€
1200 X 700 X 900	9322127/K	M70-9322127	825€
1400 X 700 X 900	9322147/K	M70-9322147	887€
1500 X 700 X 900	9322157/K	M70-9322157	908€
1600 X 700 X 900	9322167/K	M70-9322167	938€
1800 X 700 X 900	9322187/K	M70-9322187	994€
2000 X 700 X 900	9322207/K	M70-9322207	1041€

# Table standard Avec ou sans étagère



## Table centrale ou à dossieret

Plan de travail en acier inoxydable, épaisseur 12/10ème mm, doublé par panneau stratifié hydrofuge, et renforcé par un cadre en profilé. Bandeau hauteur 40 mm et dossieret hauteur 100 mm à bords droits. Piétement inox Ø 38 mm, en retrait à l'arrière de 65 mm sur les tables à dossieret et de 55 mm sur les tables centrales. Vérins réglables. Hauteur 900 mm (+0/30 mm). Plis écrasés sur le plan de travail, le dossieret, l'étagère. Livraison à plat sous film plastique. Montage très rapide par emboîtement.



### Table centrale ●

Dimension LxIxH mm	Modèle	Référence	Prix ht*
1000 X 700 X 850/900	CHR/R	T02-503202	348€
1200 X 700 X 850/900	CHR/R	T02-503203	359€
1400 X 700 X 850/900	CHR/R	T02-503204	392€
1600 X 700 X 850/900	CHR/R	T02-503206	423€
1800 X 700 X 850/900	CHR/R	T02-503207	439€
2000 X 700 X 850/900	CHR/R	T02-503209	476€

### Table à dossieret ●

Dimension LxIxH mm	Modèle	Référence	Prix ht*
1000 X 700 X 850/900	CHR/R	T02-503222	385€
1200 X 700 X 850/900	CHR/R	T02-503223	388€
1400 X 700 X 850/900	CHR/R	T02-503224	407€
1600 X 700 X 850/900	CHR/R	T02-503226	457€
1800 X 700 X 850/900	CHR/R	T02-503227	482€
2000 X 700 X 850/900	CHR/R	T02-503229	511€

## Table centrale ou à dossieret avec étagère

Plan de travail en acier inoxydable, épaisseur 12/10ème mm, doublé par panneau stratifié hydrofuge, et renforcé par un cadre en profilé. Étagère intérieure fixe. Bandeau hauteur 40 mm et dossieret hauteur 100 mm à bords droits. Piétement inox Ø 38 mm, en retrait à l'arrière de 65 mm sur les tables à dossieret et de 55 mm sur les tables centrales. Vérins réglables. Hauteur 900 mm (+0/30 mm). Plis écrasés sur le plan de travail, le dossieret, l'étagère. Livraison à plat sous film plastique. Montage très rapide par emboîtement.



### Table centrale avec étagère ●

Dimension LxIxH mm	Modèle	Référence	Prix ht*
1000 X 700 X 850/900	CHR/R	T02-503242	419€
1200 X 700 X 850/900	CHR/R	T02-503243	439€
1400 X 700 X 850/900	CHR/R	T02-503244	485€
1600 X 700 X 850/900	CHR/R	T02-503246	526€
1800 X 700 X 850/900	CHR/R	T02-503247	559€
2000 X 700 X 850/900	CHR/R	T02-503249	591€

### Table à dossieret avec étagère ●

Dimension LxIxH mm	Modèle	Référence	Prix ht*
1000 X 700 X 850/900	CHR/R	T02-503269	641€
1200 X 700 X 850/900	CHR/R	T02-503262	457€
1400 X 700 X 850/900	CHR/R	T02-503263	468€
1600 X 700 X 850/900	CHR/R	T02-503264	500€
1800 X 700 X 850/900	CHR/R	T02-503266	559€
2000 X 700 X 850/900	CHR/R	T02-503267	602€

## Options pour table



### Tiroir table CHR ●

avec bac GN1/1 polypropylène pour table CHR

Référence T02-503521

Modèle TOURNUS CHR/R

Prix ht\* 163€



Tables centrales fixes à hauteur variable. Inox 304L. Hauteur de 700 à 1000 mm. Tige de vérin télescopique. Commande à manivelle sur l'avant. Course du vérin : 300 mm.



### Table centrale fixe à hauteur variable 700 à 1000 mm ●

Dimension LxIxH mm	Modèle	Référence	Prix ht*
1000 X 700 X 700/1000	T0671001/R	R23-T0671001	2490€
1200 X 700 X 700/1000	T0671002/K	R23-T0671002	2590€
1400 X 700 X 700/1000	T0671003/K	R23-T0671003	2690€
1600 X 700 X 700/1000	T0671004/K	R23-T0671004	2750€
1800 X 700 X 700/1000	T0671005/E	R23-T0671005	2807€
2000 X 700 X 700/1000	T0671006/T	R23-T0671006	3046€

**Plonge CHR**

• Construction en acier inoxydable • Hauteur 900 mm • Bandeau hauteur 40 mm • Dossieret plié hauteur 100 mm • Piètement diam. 38 mm avec vérins en retrait à l'arrière de 80 mm • Égouttoir nervuré, bords anti-ruissellement • Bac et égouttoir insonorisés • Sans robinetterie

**Plonge CHR - Bacs 400 x 500 mm ●**



AISI  
441 EP  
12/10

Caractéristiques	Dimension LxlxH mm	Modèle	Référence	Prix ht*
2 bacs + égouttoir à droite	1600 X 700 X 900	CHR/R	T02-503601	791€

**Plonge CHR - Bacs 400 x 500 mm + étagère ●**



AISI  
441 EP  
12/10

Caractéristiques	Dimension LxlxH mm	Modèle	Référence	Prix ht*
2 bacs + égouttoir à droite	1600 X 700 X 900	CHR/R	T02-503621	872€

**Plonge CHR - Bacs 600 x 500 mm ●**



AISI  
441 EP  
12/10

Caractéristiques	Dimension LxlxH mm	Modèle	Référence	Prix ht*
1 bac	800 X 700 X 900	CHR/R	T02-503602	500€
1 bac + égouttoir à droite	1400 X 700 X 900	CHR/R	T02-503603	561€
2 bacs	1400 X 700 X 900	CHR/A	T02-503606	734€
2 bacs + égouttoir à droite	1900 X 700 X 900	CHR/R	T02-503607	806€

**Plonge CHR Bacs 600 x 500 mm + étagère ●**



AISI  
441 EP  
12/10

Caractéristiques	Dim LxlxH mm	Modèle	Référence	Prix ht*
1 bac	800 X 700 X 900	CHR/R	T02-503622	556€
2 bacs	1400 X 700 X 900	CHR/R	T02-503626	826€
1 bac + égouttoir à droite	1400 X 700 X 900	CHR/R	T02-503623	648€
1 bac + égouttoir à gauche	1400 X 700 X 900	CHR/R	T02-503629	678€
2 bacs + égouttoir à droite	1900 X 700 X 900	CHR/R	T02-503627	933€



• Construction en acier inoxydable • Hauteur 900 mm • Bandeau hauteur 40 mm • Dossieret plié hauteur 100 mm • Piètement diam. 38 mm avec vérins en retrait à l'arrière de 80 mm • Égouttoir nervuré, bords anti-ruissellement • Bac et égouttoir insonorisés • Sans robinetterie

### Plonge CHR pour machine à laver ●



Caractéristiques	Dim LxlxH mm	Modèle	Référence	Prix ht*
1 bac 500 x 500 + égouttoir à gauche	1200 X 700 X 900	CHR/A	T02-503605	571€
1 bac 500 x 500 + égouttoir à droite	1200 X 700 X 900	CHR/K	T02-503610	671€

### Plonge CHR pour machine à laver + étagère ●



Caractéristiques	Dim LxlxH mm	Modèle	Référence	Prix ht*
2 bacs 400 x 500 + égouttoir à gauche	1600 X 700 X 900	CHR/R	T02-503624	847€
1 bac 500 x 500 + égouttoir à gauche	1200 X 700 X 900	CHR/A	T02-503625	611€
1 bac 500 x 500 + égouttoir à droite	1200 X 700 X 900	CHR/K	T02-503630	719€



### Plonge démontable inox 304, ep.15/10<sup>ème</sup>, rayonné ●

- Construction inox AISI 304, épaisseur 15/10ème
- Pré-percé ø 32 mm
- Bord avant tombé de 60 mm
- Dossieret arrière fermé de 100 x 20 mm rayonné à la base et sur le dessus R10mm
- Piètement en tube rond ø 40 mm avec vérins réglables de 0/+30 mm, montage par emboîtement sans outils
- Jupage sur 3 faces de 300 mm

- Plan de travail doublé mélaminé épaisseur 19 mm
- Retrait arrière de 60 mm
- Étagère basse rayonnée à l'avant et à l'arrière avec coins soudés, oméga de renfort, montage sans outils
- Hauteur sous l'étagère : 200 mm du sol, épaisseur 40 mm
- Livrées avec tube surverse, bonde et siphon plastique
- Livrées sans robinetterie
- Hauteur 900 mm



Dim LxlxH mm	Modèle	Caractéristiques	Référence	Prix ht*
<b>Sans étagère</b>				
<b>1 bac - sans étagère</b>				
1000 X 700 X 900	977101G1/K	1 bac 600x500x300 égouttoir à droite	M70-977101G1	1017€
1200 X 700 X 900	977121G1/K	1 bac 600x500x300 égouttoir à droite	M70-977121G1	1046€
1400 X 700 X 900	977141G1/K	1 bac 600x500x300 égouttoir à droite	M70-977141G1	1090€
<b>2 bacs - sans étagère</b>				
1600 X 700 X 900	977162G1/K	2 bacs 500x500x300 égouttoir à droite	M70-977162G1	1437€
1800 X 700 X 900	977182G1/K	2 bacs 500x400x300 égouttoir à droite	M70-977182G1	1547€
2000 X 700 X 900	977202G1/K	2 bacs 600x500x300 égouttoir à droite	M70-977202G1	1586€



Dim LxlxH mm	Modèle	Caractéristiques	Référence	Prix ht*
<b>1 bac - avec étagère</b>				
1000 X 700 X 900	ET-977101G1/K	1 bac 600x500x300 égouttoir à droite et étagère	M70-ET-977101G1	1144€
1200 X 700 X 900	ET-977121G1/K	1 bac 600x500x300 égouttoir à droite et étagère	M70-ET-977121G1	1195€
1400 X 700 X 900	ET-977141G1/K	1 bac 600x500x300 égouttoir à droite et étagère	M70-ET-977141G1	1254€
<b>2 bacs - avec étagère</b>				
1600 X 700 X 900	ET-977162G1/K	2 bacs 500x500x300 égouttoir à droite et étagère	M70-ET-977162G1	1569€
1800 X 700 X 900	ET-977182G1/K	2 bacs 500x400x300 égouttoir à droite et étagère	M70-ET-977182G1	1725€
2000 X 700 X 900	ET-977202G1/K	2 bacs 600x500x300 égouttoir à droite et étagère	M70-ET-977202G1	1933€
<b>Sans égouttoir - avec étagère</b>				
1200 X 700 X 900	ET-9771220/K	2 bacs 500x500x300 sans égouttoir avec étagère	M70-ET-9771220	1483€
1400 X 700 X 900	ET-9771420/K	2 bacs 600x500x300 sans égouttoir avec étagère	M70-ET-9771420	1496€

**Plonge 1 bac. Inox AISI 304.**  
Hauteur bac 300mm - Dosseret arrière H100x20mm Bandeaux cache-bacs.  
Réservation à l'arrière de 80 mm pour passage de l'évacuation.  
Piètement inox tube 40x40 mm, équipé de vérins de réglage.  
Ensemble entièrement soudé.  
Livré avec siphon, bonde et tube surverse.

**AISI 304**  
EP 15/10



**Plonge 1 bac ●**

Dimension LxIxH mm	Modèle	Caractéristiques	Référence	Prix ht*
700 X 700 X 900	P0010010/K	Sans égouttoir - Dimensions bac LxPxH = 500x500x300	R23-P0010010	649€
1000 X 700 X 900	P0010026/K	Egouttoir à droite - Dimensions bac LxPxH = 500x500x300	R23-P0010026	710€
1000 X 700 X 900	P0010070/K	Egouttoir à gauche - Dimensions bac LxPxH = 500x500x300	R23-P0010070	710€
1200 X 700 X 900	P0010078/K	Egouttoir à gauche - Dimensions bac LxPxH = 500x500x300	R23-P0010078	740€
1200 X 700 X 900	P0010034/K	Egouttoir à droite - Dimensions bac LxPxH = 500x500x300	R23-P0010034	740€
1400 X 700 X 900	P0010092/K	Egouttoir à gauche - Dimensions bac LxPxH = 600x500x300	R23-P0010092	784€
1400 X 700 X 900	P0010048/K	Egouttoir à droite - Dimensions bac LxPxH = 600x500x300	R23-P0010048	784€

**Plonge 2 bacs. Inox AISI 304.**  
Hauteur bac 300 mm - Dosseret arrière H100x20mm Bandeaux cache-bacs.  
Réservation à l'arrière de 100 mm pour passage de l'évacuation.  
Piètement inox tube 40x40 mm, équipé de vérins de réglage.  
Ensemble entièrement soudé.  
Livré avec siphon, bonde et tube surverse.

**AISI 304**  
EP 15/10



**Plonge 2 bacs 500 x 400 x 300 ●**

Dimension LxIxH mm	Modèle	Caractéristiques	Référence	Prix ht*
1400 X 700 X 900	P0010162/K	Egouttoir à gauche - Dimensions bac LxPxH = 500x400x300	R23-P0010162	957€
1400 X 700 X 900	P0010136/K	Egouttoir à droite - Dimensions bac LxPxH = 500x400x300	R23-P0010136	957€
1600 X 700 X 900	P0010168/K	Egouttoir à gauche - Dimensions bac LxPxH = 500x400x300	R23-P0010168	1004€
1600 X 700 X 900	P0010142/K	Egouttoir à droite - Dimensions bac LxPxH = 500x400x300	R23-P0010142	1004€

**Plonge 2 bacs 500 x 500 x 300 ●**

Dimension LxIxH mm	Modèle	Caractéristiques	Référence	Prix ht*
1800 X 700 X 900	P0010148/K	Egouttoir à droite - Dimensions bac LxPxH = 500x500x300	R23-P0010148	1087€
1800 X 700 X 900	P0010174/K	Egouttoir à gauche - Dimensions bac LxPxH = 500x500x300	R23-P0010174	1087€

**Plonge 2 bacs 600 x 500 x 300 ●**

Dimension LxIxH mm	Modèle	Caractéristiques	Référence	Prix ht*
2000 X 700 X 900	P0010180/K	Egouttoir à gauche - Dimensions bac LxPxH = 600x500x300	R23-P0010180	1153€
2000 X 700 X 900	P0010154/K	Egouttoir à droite - Dimensions bac LxPxH = 600x500x300	R23-P0010154	1153€

**Table laverie à glissement avec plage + bac à droite ●**

Dimension LxIxH mm	Modèle	Référence	Prix ht*
600 X 760 X 900	L0041001/K	R23-L0041001	966€
1100 X 760 X 900	L0041002/K	R23-L0041002	1056€
1600 X 760 X 900	L0041003/K	R23-L0041003	1176€

**Table laverie à glissement avec plage + bac à gauche ●**

Dimension LxIxH mm	Modèle	Référence	Prix ht*
600 X 760 X 900	L0041008/K	R23-L0041008	966€
1100 X 760 X 900	L0041009/K	R23-L0041009	1056€
1600 X 760 X 900	L0041010/K	R23-L0041010	1176€



**Table laverie à glissement sans plage ●**

Dimension LxIxH mm	Modèle	Référence	Prix ht*
600 X 610 X 900	L0011001/K	R23-L0011001	464€
1100 X 610 X 900	L0011002/K	R23-L0011002	533€
1600 X 610 X 900	L0011003/K	R23-L0011003	664€



AISI 441 EP 12/10

**TOURNUS**  
EQUIPEMENT

Portes doublées avec butées d'arrêt.  
3 étagères réglables.  
Piétement en polyamide avec vérins.

Armoire haute à portes coulissantes ●

Référence	T02-503492
Modèle	503492/A
Dim LxPxH (mm)	1000 X 600 X 1800
Prix ht* <b>1607€</b>	

Armoire haute à portes coulissantes ●

Référence	T02-503493
Modèle	503493/A
Dim LxPxH (mm)	1200 X 600 X 1800
Prix ht* <b>1754€</b>	



AISI 304 EP 15/10

**REALINOX**

Réalisation inox AISI 304 Armoire entièrement doublée 2 Portes coulissantes avec poignées intégrées 4 étagères dont 3 réglables et renforcées 4 pieds inox réglables Ø60 mm Toit incliné

Armoire haute portes coulissante 3 étagères ●

Dim LxlxH mm	Modèle	Référence	Prix ht
1000 X 600 X 2000	MR250010/K	R23-MR250010	2021€
1200 X 600 X 2000	MR250012/K	R23-MR250012	2175€
1400 X 600 X 2000	MR250014/K	R23-MR250014	2330€
1600 X 600 X 2000	MR250016/K	R23-MR250016	2487€
1800 X 600 X 2000	MR250018/K	R23-MR250018	2638€
2000 X 600 X 2000	MR250020/K	R23-MR250020	2779€

**TOURNUS**  
EQUIPEMENT

1 porte, séparation verticale  
3 demi-étagères réglables  
Dessus horizontal  
Portes doublées avec fermeture à clé  
Piétement en polyamide  
Hauteur 155 mm avec vérins à filetage non-apparent

Armoire pour produits d'entretien ●

1 porte, séparation verticale  
3 demi-étagères réglables  
Dessus horizontal  
Portes doublées avec fermeture à clé  
Piétement en polyamide  
Hauteur 155 mm avec vérins à filetage non-apparent

Référence	T02-503481
Modèle	84045/A
Dim LxPxH (mm)	600 X 500 X 1800
Prix ht* <b>979€</b>	



AISI 441 EP 12/10

**Madial**

**Meuble bas rayonné**

- Dessus et structure en inox AISI 304, épaisseur 15/10ème
- Dessus doublé mélaminé 19mm
- Version centrale : dessus avec bord avant et arrière rayonné R10mm
- Version adossé : dossier arrière fermé de 100x20mm rayonné à la base et sur le dessus R10mm, décalage arrière de 100mm

- Bord avant tombé de 60mm
- Portes coulissantes doublées
- 1 étagère renforcée réglable sur 3 positions
- Vérins inox
- Hauteur : 870mm



**AISI 304**  
EP 15/10

**Meuble bas adossé rayonné ●**

Dim LxIxH mm	Modèle	Référence	Prix ht
1000 X 700 X 870	A987010/K	M70-A987010	1470€
1200 X 700 X 870	A987012/K	M70-A987012	1654€
1400 X 700 X 870	A987014/K	M70-A987014	1814€
1600 X 700 X 870	A987016/K	M70-A987016	1997€
1800 X 700 X 870	A987018/K	M70-A987018	2349€
2000 X 700 X 870	A987020/K	M70-A987020	2347€

**Meuble bas central rayonné ●**

Modèle	Référence	Prix ht
987010/K	M70-987010	1417€
987012/K	M70-987012	1597€
987014/K	M70-987014	1743€
987016/K	M70-987016	1915€
987018/K	M70-987018	2104€
987020/K	M70-987020	2260€

**Madial**

**Meuble étuve inox 304 épaisseur 15/10<sup>ème</sup>, rayonné**

- Construction inox AISI 304 épaisseur 15/10ème
- Dessus doublé mélaminé 19mm
- Bord avant tombé 60mm
- Dessus avec bord rayonné R10mm
- Version adossé : dossier arrière fermé de 100x20mm rayonné à la base et sur le dessus R10mm, décalage arrière de 100mm
- Portes coulissantes doublées et isolées

- Puissance : 200V, 230V
- Chauffage ventilé
- Thermostat digital : 0 - 90°C
- Interrupteur marche/arrêt
- 1 étagère réglable perforée renforcée
- Hauteur 850mm



**AISI 304**  
EP 15/10

**Meuble etuve central ●**

Dim LxIxH mm	Modèle	Référence	Prix ht
1200 X 700 X 850	22011/K	M70-22011	1940€
1400 X 700 X 850	22013/K	M70-22013	2083€
1600 X 700 X 850	22015/K	M70-22015	2254€
1800 X 700 X 850	22017/K	M70-22017	2422€
2000 X 700 X 850	22019/K	M70-22019	2593€

**Meuble etuve adossé ●**

Modèle	Référence	Prix ht
22041/K	M70-22041	1945€
22043/K	M70-22043	2130€
22045/K	M70-22045	2315€
22047/K	M70-22047	2497€
22049/K	M70-22049	2682€

**TOURNUS EQUIPEMENT**

**Meuble à portes coulissantes**

Meuble central portes coulissantes sur 2 faces bandeau avant rayonné dessus inox épais. 20/10e mm chauffage : \*résistances blindées \*étuve par 1 ventilateur 1 étagère réglable charge 160 kg maxi thermostats de régulation (0° à 90°C) interrupteurs M/A + voyant portes doublées avec butées d'arrêt PENDANT PLUS DE 2 HEURES



**AISI 441**  
EP 20/10



**Meuble central à portes coulissantes sur 2 faces / Intérieur et dessus chauffants ●**

Dim LxIxH mm	Modèle	Tension / Puissance Elec.	Référence	Prix ht
1400 X 700 X 900	MC/R	TRI400V+N+T/3,55kW	T02-804686	3417€
1600 X 700 X 900	MC/R	TRI400V+N+T/3,55kW	T02-804687	3596€
1800 X 700 X 900	MC/R	TRI400V+N+T/3,55kW	T02-804688	3764€
2000 X 700 X 900	MC/R	TRI400V+N+T/3,55kW	T02-804689	3973€

**Meuble à dossier à portes coulissantes sur 1 face, 700 x 1200 mm ●**

Dim LxIxH mm	Modèle	Tension / Puissance Elec.	Référence	Prix ht
1200 X 700 X 900	MAD/R	TRI400V+N+T/3,55kW	T02-824675	3070€
1400 X 700 X 900	MAD/R	TRI400V+N+T/3,55kW	T02-824676	3346€
1600 X 700 X 900	MAD/R	TRI400V+N+T/3,55kW	T02-824677	3488€
1800 X 700 X 900	MAD/R	TRI400V+N+T/3,55kW	T02-824678	3687€
2000 X 700 X 900	MAD/R	TRI400V+N+T/3,55kW	T02-824679	3871€

### Plonge adossée 1 bac - avec étagère

Version à monter : pieds reliés par vis, construction stable.  
Dossieret : HxP = 100x15 mm.

Ouverture pour robinetterie : diamètre = 33 mm.  
Plonge de 700 mm / Bac 500x500x250 mm.



AISI 441 EP 10/10

Egouttoir à gauche ●			Egouttoir à droite ●		
Dim Long. mm	Modèle	Référence	Modèle	Référence	Prix ht*
800	934467080/K	SH8-934467080	934477080/K	SH8-934477080	476€
900	934467090/K	SH8-934467090	934477090/K	SH8-934477090	493€
1000	934467100/K	SH8-934467100	934477100/K	SH8-934477100	510€
1100	934467110/K	SH8-934467110	934477110/K	SH8-934477110	527€
1200	934467120/K	SH8-934467120	934477120/K	SH8-934477120	543€
1300	934467130/K	SH8-934467130	934477130/K	SH8-934477130	571€
1400	934467140/K	SH8-934467140	934477140/K	SH8-934477140	597€
1500	934467150/K	SH8-934467150	934477150/K	SH8-934477150	620€
1600	934467160/K	SH8-934467160	934477160/K	SH8-934477160	641€
1700	934467170/K	SH8-934467170	934477170/K	SH8-934477170	662€
1800	934467180/K	SH8-934467180	934477180/K	SH8-934477180	683€

### Table de travail adossée et centrale avec étagère

Version à monter. Pieds reliés par vis, construction stable.  
Plan de travail renforcé d'un tableau laminé double face d'une épaisseur de 18 mm.  
Dossieret : HxP=100x15 mm.



AISI 441 EP 8/10

Adossée ●				Centrale ●		
Dimension LxH mm	Modèle	Référence	Prix ht	Modèle	Référence	Prix ht
800 X 700 X 900	930047080/K	SH8-930047080	295€	930107080/K	SH8-930107080	267€
900 X 700 X 900	930047090/K	SH8-930047090	309€	930107090/K	SH8-930107090	281€
1000 X 700 X 900	930047100/K	SH8-930047100	324€	930107100/K	SH8-930107100	294€
1100 X 700 X 900	930047110/K	SH8-930047110	347€	930107110/K	SH8-930107110	314€
1200 X 700 X 900	930047120/K	SH8-930047120	371€	930107120/K	SH8-930107120	333€
1300 X 700 X 900	930047130/K	SH8-930047130	389€	930107130/K	SH8-930107130	344€
1400 X 700 X 900	930047140/K	SH8-930047140	408€	930107140/K	SH8-930107140	354€
1500 X 700 X 900	930047150/K	SH8-930047150	429€	930107150/K	SH8-930107150	368€
1600 X 700 X 900	930047160/K	SH8-930047160	446€	930107160/K	SH8-930107160	389€
1700 X 700 X 900	930047170/K	SH8-930047170	467€	930107170/K	SH8-930107170	400€
1800 X 700 X 900	930047180/K	SH8-930047180	488€	930107180/K	SH8-930107180	411€
1900 X 700 X 900	930047190/K	SH8-930047190	503€	930107190/K	SH8-930107190	424€

### Table armoire adossée et centrale avec portes coulissantes

Table en inox soudée.  
Plan de travail renforcé d'un panneau laminé double face d'une épaisseur de 18 mm.  
Étagère réglable.  
Dossieret : HxP = 100x15 mm.



AISI 441 EP 6/10

Adossée ●				Centrale ●		
Dimension LxH mm	Modèle	Référence	Prix ht	Modèle	Référence	Prix ht
800 X 700 X 900	930187080/K	SH8-930187080	613€	932657080/K	SH8-932657080	600€
900 X 700 X 900	930187090/K	SH8-930187090	646€	932657090/K	SH8-932657090	634€
1000 X 700 X 900	930187100/K	SH8-930187100	682€	932657100/K	SH8-932657100	667€
1100 X 700 X 900	930187110/K	SH8-930187110	716€	932657110/K	SH8-932657110	703€
1200 X 700 X 900	930187120/K	SH8-930187120	755€	932657120/K	SH8-932657120	738€
1300 X 700 X 900	930187130/K	SH8-930187130	788€	932657130/K	SH8-932657130	773€
1400 X 700 X 900	930187140/K	SH8-930187140	823€	932657140/K	SH8-932657140	807€
1500 X 700 X 900	930187150/K	SH8-930187150	858€	932657150/K	SH8-932657150	840€
1600 X 700 X 900	930187160/K	SH8-930187160	894€	932657160/K	SH8-932657160	876€
1700 X 700 X 900	930187170/K	SH8-930187170	926€	932657170/K	SH8-932657170	908€
1800 X 700 X 900	930187180/K	SH8-930187180	963€	932657180/K	SH8-932657180	944€
1900 X 700 X 900	930187190/K	SH8-930187190	999€	932657190/K	SH8-932657190	980€

### Options ●



	Modèle	Référence	Prix ht*
Tiroir suspendu H=260 mm	932325042/K	SH8-932325042	164€
Serrure pour porte coulissante avec 2 clés	M26/K	SH8-M26	30€
Set de 4 roulettes Diam=125 mm (dont 2 avec frein)	M27/K	SH8-M27	146€

Scannez ici  
pour une  
visualisation

3D



# Stalgast –

**Le savoir-faire polonais au service de vos cuisines professionnelles !**

Depuis plus de 35 ans, Stalgast accompagne les chefs et les professionnels de la restauration avec des équipements pensés pour la performance.

Nos **meubles en acier inoxydable** allient **robustesse, design et ergonomie**, pour vous offrir un espace de travail à la fois élégant et fonctionnel.

Besoin d'un aménagement unique ? Nos **solutions sur mesure** s'adaptent parfaitement à vos envies et à votre environnement professionnel.

**N'hésitez pas à demander un devis personnalisé – votre satisfaction est garantie !**



**Fabriqué en Pologne**





Meuble bas central inox 304.  
2 Portes coulissantes doublées. Parois doublées. 4 pieds inox réglables Ø60 mm.  
Étagère intermédiaire réglable et renforcée.  
P700 x H900 mm.

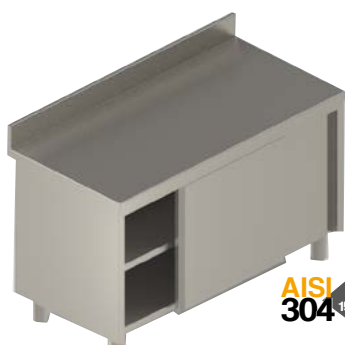


Meuble bas 2 portes Coulissantes 1200x700 ht 900 / dessus central ●

Dimension LxIxH mm	Caractéristiques	Modèle	Référence	Prix ht
1200 X 700 X 900	L1200	MR080020/K	R23-MR080020	1339€
1400 X 700 X 900	L1400	MR080021/K	R23-MR080021	1422€
1600 X 700 X 900	L1600	MR080022/K	R23-MR080022	1485€
1800 X 700 X 900	L1800	MR080023/K	R23-MR080023	1544€
2000 X 700 X 900	L2000	MR080024/K	R23-MR080024	1649€



Meuble bas adossé inox 304.  
2 Portes coulissantes doublées. Parois doublées. 4 pieds inox réglables Ø60 mm. Étagère intermédiaire réglable et renforcée.  
P700 x H900 mm.



Meuble bas 2 portes Coulissantes 1200x700 ht 900 / dessus adossé ●

Dimension LxIxH mm	Caractéristiques	Modèle	Référence	Prix ht
1200 X 700 X 900	L1200	MR090020/K	R23-MR090020	1391€
1400 X 700 X 900	L1400	MR090021/K	R23-MR090021	1466€
1600 X 700 X 900	L1600	MR090022/K	R23-MR090022	1539€
1800 X 700 X 900	L1800	MR090023/K	R23-MR090023	1596€
2000 X 700 X 900	L2000	MR090024/K	R23-MR090024	1708€



Construction en inox AISI 304 L  
Dessus joues latérales et dossier monobloc en épaisseur 20/  
10ème Habillage en façade et/ou porte en ALU laqué  
Rampe à plateaux amovibles  
Trou vide déchets perçage Ø 205 mm avec joint vide ordure noir  
Étagère basse surbaissée en inox  
Possibilité d'intégration de système de pesée (balance industrielle)

Conditionnement en caisse palette  
Entretien facile  
Rampe à plateaux amovibles  
Modèle déclinable pour enfant et PMR  
Mobilier sur roues Ø 75 mm dont 2 à freins  
Livré avec : 1 panneau d'affichage par trou vide déchets (TVO) -  
1 bac poubelle 87 L par (TVO) - 1 bac poubelle 60 L par (TVO) sur les modèles enfants et PMR



**MOBILIER DE TRI AVEC HABILLAGE AVANT, 2 TVO ADULTE ●**

Référence	FR1-IIPGMT2
Modèle	IIPGMT2/K
Dim LxPxH (mm)	706 X 650 X 900
Prix ht* <b>3116€</b>	

**MOBILIER DE TRI 1 PESÉE, 2 PORTES, 2 TVO ADULTE ●**

Référence	FR1-IIPGMT2P
Modèle	IIPGMT2P/K
Dim LxPxH (mm)	706 X 650 X 720
Prix ht* <b>3877€</b>	



**MOBILIER DE TRI AVEC HABILLAGE AVANT, 3 TVO ADULTE ●**

Référence	FR1-IIPGMT3
Modèle	IIPGMT3/K
Dim LxPxH (mm)	1026 X 650 X 900
Prix ht* <b>3453€</b>	

**MOBILIER DE TRI 1 PESÉE, 3 PORTES, 3 TVO ADULTE ●**

Référence	FR1-IIPGMT3P
Modèle	IIPGMT3P/K
Dim LxPxH (mm)	1026 X 650 X 720
Prix ht* <b>4339€</b>	



**Douchette de pré lavage automatique monotrou mitigeur inox 316L - Top CLEAN ●**

- Douchette automatique articulée et rotative sur 360°.
- Pommeau de douchette avec tête de pulvérisation en inox 316L.
- Perçage Ø30mm.
- Poignée de douchette thermo-isolante.
- Flexible gainé et renforcé en inox.
- Cartouche céramique à double position (Eco + Standard).

Référence	E37-018109-I
Modèle	018109-I/R
Dim LxPxH (mm)	47 X 35-165 X 1380
Prix ht* 980€	



**Douchette de pré lavage automatique monotrou mitigeur avec col de cygne inox 316L - Top CLEAN ●**

- Douchette automatique articulée et rotative sur 360°.
- Pommeau de douchette avec tête de pulvérisation en inox 316L.
- Perçage Ø30mm.
- Poignée de douchette thermo-isolante.
- Flexible gainé et renforcé en inox.
- Cartouche céramique à double position (Eco + Standard).
- Option longueur col de cygne en 150mm et 270mm.

Référence	E37-018110-I
Modèle	018110-I/R
Dim LxPxH (mm)	47 X 220 X 1380
Prix ht* 1099€	



**Douchette de pré lavage monotrou mitigeur avec col de cygne inox 316L - Classic CLEAN ●**

- Perçage Ø30mm.
- Poignée de douchette thermo-isolante.
- Flexible gainé et double agrafe inox renforcée.
- Cartouche céramique à double position (Eco + Standard).
- Option longueur col de cygne en 150 mm et 270 mm.

Référence	E37-018510-I
Modèle	018510-I/R
Dim LxPxH (mm)	48 X 400 X 1250
Prix ht* 799€	



**Douchette de pré lavage monotrou mitigeur inox 316L - Classic CLEAN ●**

- Perçage Ø30mm.
- Poignée de douchette thermo-isolante.
- Flexible gainé et double agrafe inox renforcée.
- Cartouche céramique à double position (Eco + Standard).

Référence	E37-018509-I
Modèle	018509-I/R
Dim LxPxH (mm)	45 X 400 X 1250
Prix ht* 699€	



**Mini douchette de pré lavage monotrou mitigeur inox 316L - Confort CLEAN ●**

- Poignée thermo-isolante.
- Pommeau de pulvérisation SoftTouch.
- Perçage Ø30mm.
- Projection du pistolet H = 125mm, P = 230mm.
- Cartouche céramique à double position (Eco + Standard).
- Clapet anti-retour.

Référence	E37-018401
Modèle	018401/R
Dim LxPxH (mm)	47 X 230 X 450
Prix ht* 535€	



**Robinet de bar monotrou mitigeur inox 316L ●**

- Mitigeur à bec orientable à commande latérale ergonomique.
- Cartouche céramique à double position Eco + Standard.
- Perçage Ø30mm.
- Joints conformes aux réglementations KTW\*.
- Connexions par flexible renforcé en inox.
- Col de cygne avec système anti-gouttes.

Référence	E37-018081-I
Modèle	018081-I/R
Dim LxPxH (mm)	47 X 200 X 140
Prix ht* 460€	



**Douchette + col de cygne sur table monotrou ●**

- Douchette mono trou EC/EF
- 1/4 de tour avec ou sans col de cygne de 300 mm
- Débit 17 L/min
- Pression maximum : 5 bars
- Clapets anti-retour et filtres
- Flexible inox renforcé
- ø de perçage mono-trou : 32 mm



Référence **M70-5553AZ**  
Modèle 5553AZ/K  
Dim H (mm) 1270

Prix ht\* **289€**



**Douchette + col de cygne sur table bi trou ●**

- Douchette bi-trou EC/EF
- 1/4 de tour avec col de cygne de 300 mm
- Débit 17 L/min
- Pression maximum : 5 bars
- Clapets anti-retour et filtres
- Flexible inox renforcé
- ø de perçage bi-trou : 25 mm
- Entraxe bi-trou : 160 mm

Référence **M70-5552AZ**  
Modèle 5552AZ/K  
Dim H (mm) 1270

Prix ht\* **332€**



**Douchette simple murale ●**

- Douchette bi-trou EC/EF
- 1/4 de tour sans col de cygne
- Débit 17 L/min
- Pression maximum : 5 bars
- Clapets anti-retour et filtres
- Flexible inox renforcé
- ø de perçage bi-trou : 25 mm
- Entraxe bi-trou : 160 mm

Référence **M70-5556AZ**  
Modèle 5556AZ/K  
Dim H (mm) 1270

Prix ht\* **233€**



**Douchette + col de cygne murale ●**

- Douchette bi-trou EC/EF
- 1/4 de tour avec col de cygne de 300 mm
- Débit 17 L/min
- Pression maximum : 5 bars
- Clapets anti-retour et filtres
- Flexible inox renforcé
- ø de perçage bi-trou : 25 mm
- Entraxe bi-trou : 160 mm

Référence **M70-5557AZ**  
Modèle 5557AZ/K  
Dim H (mm) 1270

Prix ht\* **287€**



**Douchette simple sur table monotrou ●**

- Douchette mono trou EC/EF
- 1/4 de tour sans col de cygne
- Débit 17 L/min
- Pression maximum : 5 bars
- Clapets anti-retour et filtres
- Flexible inox renforcé
- ø de perçage mono-trou : 32 mm

Référence **M70-5551AZ**  
Modèle 5551AZ/K  
Dim H (mm) 1270

Prix ht\* **233€**



**Douchette simple sur table bi trou ●**

- Douchette bi-trou EC/EF
- 1/4 de tour sans col de cygne
- Débit 17 L/min
- Pression maximum : 5 bars
- Clapets anti-retour et filtres
- Flexible inox renforcé
- ø de perçage bi-trou : 25 mm
- Entraxe bi-trou : 160 mm

Référence **M70-5554AZ**  
Modèle 5554AZ/K  
Dim H (mm) 1270

Prix ht\* **279€**



**Douchette mono trou, mélangeur 1/4 de tour / plonge ●**

- Douchette mono-trou sur plonge
- Débit 17 L/min
- Pression maximum : 5 bars
- Clapets anti-retour et filtres
- Flexible inox gainé
- Hauteur 1250 mm
- ø de perçage mono-trou : 32 mm

Référence **M70-5553EC1**  
Modèle 5553EC1/K  
Dim H (mm) 1250

Prix ht\* **256€**



**Douchette mono trou, mélangeur 1/4 de tour / plonge ●**

- Douchette mono-trou sur plonge
- Débit 17 L/min
- Pression maximum : 5 bars
- Clapets anti-retour et filtres
- Flexible inox gainé
- Hauteur 1250 mm
- ø de perçage mono-trou : 32 mm

Référence **M70-5551EC1**  
Modèle 5551EC1/K  
Dim H (mm) 1250

Prix ht\* **214€**



**Douchette automatique sans col de cygne ●**

- Douchette sur plonge
- Débit 17 L/min
- Pression maximum : 5 bars
- Clapets anti-retour et filtres
- Flexible inox gainé renforcé
- Hauteur 1150 mm
- Ouverture par levier
- ø de perçage mono-trou : 32 mm

Référence **M70-5551MA**  
Modèle 5551MA/K  
Dim H (mm) 1150

Prix ht\* **486€**



**Douchette automatique avec col de cygne ●**

- Douchette sur plonge
- Débit 17 L/min
- Pression maximum : 5 bars
- Clapets anti-retour et filtres
- Flexible inox gainé renforcé
- Hauteur 1150 mm
- Ouverture par levier
- ø de perçage mono-trou : 32 mm

Référence **M70-5553MA**  
Modèle 5553MA/K  
Dim H (mm) 1150

Prix ht\* **546€**



#### Mini douchette mono trou 1/4 de tour ●

- Douchette mono trou EC/EF
- 1/4 de tour avec ou sans col de cygne de 300 mm
- Débit 17 L/min
- Pression maximum : 5 bars
- Clapets anti-retour et filtres
- ø de perçage mono-trou : 32 mm

Référence	M70-5550AZ
Modèle	5550AZ/K
Dim H (mm)	670
<b>Prix ht* 298€</b>	



#### Douchette + col sur table monotrou avec commande au coude ●

- Douchette mono trou à poser sur plonge
- EC/EF
- Commande au coude

Référence	M70-5553CC
Modèle	5553CC/K
Dim H (mm)	670
<b>Prix ht* 361€</b>	



#### Mini douchette mono trou 1/4 de tour avec commande au coude ●

- Douchette mono trou à poser sur plonge
- EC/EF
- Commande au coude

Référence	M70-5550CC
Modèle	5550CC/K
Dim H (mm)	670
<b>Prix ht* 346€</b>	



#### Robinet col sur table monotrou L.300 ●

- Pression maximum : 5 bars
- Mélangeur 1/4 de tour, têtes céramiques
- Débit 21 L/min
- Livré avec flexibles inox
- Clapets anti-retour et filtres
- ø de perçage : 32 mm

Référence	M70-5540
Modèle	5540/K
Dim H (mm)	300
<b>Prix ht* 88€</b>	



#### Bi trou mural L.300 ●

- Pression maximum : 5 bars
- Mélangeur 1/4 de tour, têtes céramiques
- Débit : 24 L/min
- Livré avec flexibles inox
- Clapets anti-retour et filtres
- Bec 300 mm
- ø de perçage : 25 mm
- Entraxe : 155 mm (réglable de 130 à 170 mm)

Référence	M70-5546
Modèle	5546/K
Dim H (mm)	300
<b>Prix ht* 93€</b>	



#### Robinet col sur table bi trou ●

- Pression maximum : 5 bars
- Mélangeur 1/4 de tour, têtes céramiques
- Débit : 24 L/min
- Livré avec flexibles inox
- Clapets anti-retour et filtres
- Bec 300 mm
- ø de perçage : 25 mm
- Entraxe : 155 mm

Référence	M70-5538
Modèle	5538/K
Dim H (mm)	300
<b>Prix ht* 152€</b>	



#### Robinet mélangeur 1/4 trou mono trou ●

- Pression maximum : 5 bars
- Mélangeur 1/4 de tour, têtes céramiques
- Débit 21 L/min
- Livré avec flexibles inox
- Clapets anti-retour et filtres
- ø de perçage : 32 mm

Référence	M70-5541
Modèle	5541/K
Dim H (mm)	200
<b>Prix ht* 88€</b>	



#### Robinet mitigeur avec commande au coude ●

- Pression maximum : 5 bars
- Débit : 17 L/min
- Livré avec flexibles inox
- Clapets anti-retour et filtres
- Bec 250 mm avec commande au coude de 150 mm
- ø de perçage : 35 mm

Référence	M70-5537
Modèle	5537/K
Dim H (mm)	150
<b>Prix ht* 88€</b>	



#### Robinet mitigeur avec commande au coude ●

- Pression maximum : 5 bars
- Débit : 17 L/min
- Livré avec flexibles inox
- Clapets anti-retour et filtres
- Bec 250 mm avec commande au coude de 300 mm
- ø de perçage : 35 mm

Référence	M70-5537R
Modèle	5537R/K
Dim H (mm)	300
<b>Prix ht* 155€</b>	



#### Robinet électrique ●

- Pression maximum : 5 bars
- Fonctionnement à piles ou secteur
- ø de perçage : 35 mm

Référence	M70-5548E
Modèle	5548E/K
<b>Prix ht* 272€</b>	



**Mini colonne - mélangeur sur plage avec douchette et bec lg 250 mm ●**

La colonne monotrou, au format »mini«, est idéale pour les petits espaces tout en assurant un usage intensif. La douchette limite les risques de brûlure et dispose d'un crochet anti-TMS. Fabriquée en laiton chromé, elle résiste aux chocs thermiques et comprend un flexible anti-bactérien en PU. Livrée avec tous les accessoires nécessaires pour un entretien facile.

Référence	PA1-70830
Modèle	70830/R
Dim Lx Px H (mm)	90 X 700 X 300
Prix ht* <b>349€</b>	



**Colonne mélangeur sur plage avec douchette et bec lg 250 mm ●**

La colonne monotrou, dotée d'une douchette et d'un bec de remplissage, est idéale pour la grande cuisine. La douchette ergonomique limite les risques de brûlure et dispose d'un crochet anti-TMS. En laiton chromé, elle résiste aux températures élevées et est équipée d'un flexible anti-bactérien en PU. L'entretien est facilité grâce aux composants remplaçables et au design étudié.

Référence	PA1-70820
Modèle	70820/K
Dim Lx Px H (mm)	90 X 700 X 300
Prix ht* <b>395€</b>	



**Mélangeur sur plage monotrou - manettes ergonomiques, bec dessus ●**

Le mélangeur monotrou est conçu pour la grande cuisine, combinant robustesse et facilité d'utilisation. Son bec orientable permet le passage de grands contenants. En laiton chromé résistant aux chocs thermiques, il inclut des flexibles et des filtres. Option réhausse disponible pour encore plus de praticité.

Référence	PA1-70802
Modèle	70802/K
Dim Lx Px H (mm)	90 X 400 X 250
Prix ht* <b>166€</b>	



**Mitigeur sur plage Spécial Bar ●**

Application spécial «Bar»: le bec est caché sous le comptoir, plus esthétique.  
Déport de la manette sur le côté: accès facilité pour le lavage.  
Produit résistant à un usage intensif.  
Interface corps/bec renforcé avec double paliers de glissement: absence de jeu et endurance élevée  
Bec cossu : Ø 22 mm - épaisseur 1,5mm  
Commande ergonomique et robuste: facilité de préhension  
Hygiène: bec à intérieur lisse  
Facilité de nettoyage  
Brise-jet pour canaliser l'eau et éviter les projections d'eau latérales

Référence	PA1-70832
Modèle	70832/R
Dim Lx Px H (mm)	153 X 250 X 237
Prix ht* <b>170€</b>	



**Mélangeur mural - bec dessous ●**

Produit résistant à un usage intensif  
Interface corps/bec renforcé avec double paliers de glissement: absence de jeu et endurance élevée  
Bec cossu : diamètre 22 mm  
Volants intuitifs et ergonomiques : facilité de préhension  
Hygiène : bec à intérieur lisse  
Version murale : facilite le nettoyage et favorise une hygiène optimale  
Facilité de nettoyage  
Bec haut pour laisser passer les grands contenants  
Maintenance aisée : présence d'une fente sous la pastille rouge/bleue permettant le passage d'un tournevis  
Brise-jet pour canaliser l'eau et éviter les projections d'eau latérales

Référence	PA1-70842
Modèle	70842/R
Dim Lx Px H (mm)	150 X 264 X 182
Prix ht* <b>145€</b>	